

**Diamant- und CBN-Schleifscheiben
für das Werkzeugschleifen**

**Meules diamantées et meules en
CBN pour la rectification des outils**

**Diamond and CBN grinding wheels
for tool grinding**

Inhaltsverzeichnis**Sommaire****Contents**

| | | | | | |
|----------------------------------|-----------|---------------------------------------|-----------|----------------------------------|-----------|
| Inhaltsverzeichnis | 3 | Sommaire | 3 | Contents | 3 |
| Wir über uns | 4 | Historie | 4 | About us | 4 |
| 1. Allgemeines | 5 | 1. En général | 5 | 1. General Information | 5 |
| 1.1. Korngrößen | 5 | 1.1. La grosseur des grains | 5 | 1.1. Grit sizes | 5 |
| 1.2. Konzentration | 6 | 1.2. Concentration | 6 | 1.2. Concentration | 6 |
| 1.3. Schleiftechnologie | 7 | 1.3. Technique de rectification | 7 | 1.3. Grinding technology | 7 |
| Hinweise | 8 | Remarques | 8 | Remarks | 8 |
| 2. Trennschleifen | 9 | 2. Tronçonnage | 9 | 2. Cutting-off wheels | 9 |
| 2.1. Metallbindung | 10 | 2.1. Liant métallique | 10 | 2.1. Metal bond | 10 |
| 2.1. Kunstharzbindung | 11 | 2.1. Liant résine | 11 | 2.1. Resin bond | 11 |
| 3. Rundschleifen | 12 | 3. Rectification cylindrique | 12 | 3. Cylindrical grinding | 12 |
| 3.1. Außenrundscheifen | 13 | 3.1. Rectification extérieure | 13 | 3.1. O.D. grinding | 13 |
| 3.2. Spitzenlosschleifen | 14 | 3.2. Rectification centerless | 14 | 3.2. Centerless grinding | 14 |
| 3.3. Schältschleifen | 15 | 3.3. Rectification Quickpoint | 15 | 3.3. Peel grinding | 15 |
| 4. Werkzeugschleifen | 16 | 4. Affûtage des outils | 16 | 4. Tool grinding | 16 |
| 4.1. Maße und Anwendung | 18 | 4.1. Dimensions et applications | 18 | 4.1. Dimensions and applications | 18 |
| 5. Schleifen von Sägen | 31 | 5. Affûtage de scies | 31 | 5. Saw grinding | 31 |
| 5.1. Maße und Anwendung | 32 | 5.1. Dimensions et applications | 32 | 5.1. Dimensions and applications | 32 |
| 6. Wälzfräuserschleifen | 41 | 6. Fraises mères | 41 | 6. Hobbing cutters | 41 |
| 6.1. Maße und Anwendung | 42 | 6.1. Dimensions et applications | 42 | 6.1. Dimensions and applications | 42 |
| 7. Räumnadelnschleifen | 43 | 7. Rectification broches | 43 | 7. Broaching tools | 43 |
| 7.1. Maße und Anwendung | 44 | 7.1. Dimensions et applications | 44 | 7.1. Dimensions and applications | 44 |
| 8. Kontakt | 46 | 8. Contact | 46 | 8. Contact | 46 |
| Unser Produktionsprogramm | 47 | Notre programme de fabrication | 47 | Our production program | 47 |
| Unser Handelsprogramm | | Notre programme de vente | | Our sales program | |
| Unser Service | | Notre service | | Our service | |

Diamant-Gesellschaft Tesch GmbH

Wir über uns

Historie

About us

Unser Unternehmen hat seinen Ursprung im Jahre 1902 in Berlin. 1945/46 erfolgte die Umsiedelung nach Süddeutschland.

Notre entreprise a son origine à Berlin en 1902. 1945/46 était le déménagement au sud de l'Allemagne.

Our company was established 1902 in Berlin. 1945/46 it moved to the south of Germany.

Der Stammsitz unseres Unternehmens befindet sich heute in Ludwigsburg bei Stuttgart.

Le siège social se trouve aujourd'hui à Ludwigsburg à côté de Stuttgart.

The main plant today is located in Ludwigsburg near Stuttgart.

Die Diamant-Gesellschaft Tesch GmbH fertigt seit:

Le Diamant-Gesellschaft Tesch GmbH fabrique depuis:

The Diamant-Gesellschaft Tesch GmbH manufactures since:

1951 Diamantschleifscheiben in Kunstharz- und Metallbindung

1951 des meules diamantées en liant résine et métallique

1951 resin and metal bonded diamond grinding wheels

1957 Diamantschleifscheiben in galvanischer Bindung

1957 des meules diamantées en liant galvanique

1957 electroplated diamond grinding wheels

1970 CBN-Schleifscheiben

1970 des meules en CBN

1970 CBN grinding wheels

1980 Diamant- und CBN-Zerspanungswerkzeuge (Drehen, Fräsen, Bohren)

1980 des outils en diamant et CBN pour tourner, fraiser et forer

1980 PCD and CBN cutting tools (for turning, milling and drilling applications)

1985 Schleifscheiben für $v_{max} > 150\text{m/s}$

1985 des meules pour la rectification avec $v_{max} > 150\text{m/s}$

1985 grinding wheels for $v_{max} > 150\text{m/s}$

1988 Diamant- und CBN-Schleifscheiben in keramischer Bindung

1988 des meules en diamant et en CBN avec liant vitrifié

1988 vitrified diamond and CBN grinding wheels

1996 Galvanische Schleifscheiben mit Hochpräzisionskörpern für das Hochleistungsschleifen

1996 des meules galvaniques avec des corps de haute précision pour la rectification à haute performance

1996 electroplated grinding wheels with high precision carriers for high performance grinding

1. Allgemeines

1.1 Korngrößen

Die Korngröße bestimmt die Abtragsleistung einer Schleifscheibe und die Oberflächenrauheit am Werkstück.

Beispiele:

- Hohe Zeitspannvolumina mit hohen Rautiefenwerten erzielt man mit den Korngrößen D 252 – D 181 (B 301 – B 252 – B 181).
- Geringe Rautiefenwerte – verbunden mit schwachen Abtragsleistungen – mit den Korngrößen D 46 – D 39 – D 25 (B 91 – B 76 – B 64).

Bei CBN-Schleifscheiben haben oft Schnittgeschwindigkeit und Kühlmittel größeren Einfluss auf die Oberfläche als die Korngröße.

1. En général

1.1 La grosseur des grains

La grosseur du grain détermine la quantité de matière enlevée ainsi que la qualité de l'état de surface. Un grain fin réduit la quantité de matière enlevée et augmente l'état de surface.

Exemples:

- Avec les grains D 252 – D 181 (B 301 – B 252 – B 181) on obtient un bon enlèvement de matière ainsi qu'un bon trait de rectification.
- Avec les grains D 46 – D 39 – D 25 (B 91 – B 76 – B 64) l'enlèvement de matière sera réduit et l'état de surface sera meilleur.

Le tableau qui suit détermine l'ensemble de la granulométrie pour le diamant et le CBN. Dans l'utilisation le comportement du diamant et du CBN est différent.

1. General Information

1.1 Grit sizes

The size of the diamond or CBN grit determines the stock removal rate of the grinding wheel and the possible surface finish on the work piece.

Examples:

- High stock removal rates with high roughness are achieved with the grit sizes D 252 – D 181 (B 301 – B 252 – B 181).
- Good surfaces finish combined with low stock removal rates are achieved with grit sizes D 46 – D 39 – D 25 (B 91 – B 76 – B 64).

In CBN grinding speed and coolant often have a larger impact on the surface finish than the grit size.

| Siebkörnungs-Bezeichnung Désignation par tamissage Screen grade grin classification | | | | | | |
|-------------------------------------------------------------------------------------------|---------------------|----------------------|----------------------------------------------------------------------|-----------------------------|--------------------------------------------------------------------------|------------------------------------------------------------------------------------------------------------------------------------|
| Diamant FEPA-Standard | | CBN FEPA-Standard | | US-Standard ASTM-E-14-70 | | Nennmaschenweite / μ Ouverture des mailles / μ Sieve designation / μ ISO 6106 DIN 34 E / 1 / 1980 μ |
| eng serré narrow | weit étendu wide | eng serré narrow | weit étendu wide | eng serré narrow | weit étendu wide | |
| D 251 | D 252 | B 251 | B 252 | 60/ 70 | 60/80 | 250–212 |
| D 213 | | B 213 | | 70/ 80 | | 212–180 |
| D 181 | | B 181 | | 80/100 | | 180–150 |
| D 151 | | B 151 | | 100/120 | | 150–125 |
| D 126 | | B 126 | | 120/140 | | 125–106 |
| D 107 | | B 107 | | 140/170 | | 106– 90 |
| D 91 | | B 91 | | 170/200 | | 90– 75 |
| D 76 | | B 76 | | 200/230 | | 75– 63 |
| D 64 | | B 64 | | 230/270 | | 63– 53 |
| D 54 | | B 54 | | 270/325 | | 53– 45 |
| D 46 | | B 46 | | 325/400 | | 45– 38 |
| Feinkörnungs-Bezeichnung Désignation pour des grains fins Micron powders | | | | | | |
| TESCH-Bezeichnung Désignation TESCH TESCH specification | | | Siebgrößenbezeichnung Grosseur par tamissage Sieve designation | | Körnungsgröße in μ Grosseur de grain / μ Grit size / μ | |
| D 39 | | | 400/500 | | – | |
| D 33 | | | 500/600 | | – | |
| D 27 | | | – | | 30–40 | |
| D 25 | | | B 25 | | 20–40 | |
| D 20 | | | – | | 15–30 | |
| D 15 | | | B 15 | | 10–20 | |
| D 12 | | | – | | 8–16 | |
| D 9 | | | – | | 6–12 | |
| D 7 | | | – | | 4– 8 | |

1. Allgemeines

1.2 Konzentration

Die Konzentration drückt den Volumenanteil von Diamant und CBN im Schleifbelag aus. Der Basiswert C 100 besagt bei Diamant, dass pro cm^3 Belagsvolumen 4,4 Karat (1 Karat = 0,2 Gramm) Diamantkörnung verarbeitet werden. Dieser Wert entspricht einem Gehalt von 25 Volumenprozent Diamantkörnung in der Schleifschicht. Normalerweise werden Konzentrationen von C 50 bis C 150 verwendet. Da die Dichte von CBN gegenüber der des Diamanten nur geringfügig differiert, ergibt sich bei einer Nennkonzentration von C 100 ebenfalls ein Gehalt von ca. 25 Volumenprozent CBN-Körnung in der Schleifschicht.

Die Konzentration gehört zu den wichtigsten Merkmalen einer Schleifscheibe und beeinflusst in hohem Maße die Abtragsleistung, die erzielte Rautiefe, die Standzeit, die Profilhaltigkeit und den Preis.

Hinweis: In der Literatur findet sich für CBN auch der Basiswert V 240 (24 Volumenprozent CBN-Körnung bei $4,13 \text{ Kt}/\text{cm}^3$ in der Schleifschicht).

1. En général

1.2 Concentration

La concentration correspond au rapport du poids en super-abrasif en carat et du volume de la couche abrasive en cm^3 . Selon les normes internationales la concentration C 100 correspond à une teneur en diamant ou CBN de $4,4 \text{ ct}/\text{cm}^3$ (1 ct = 0,2 gr). Cette valeur correspond à 25 % du volume.

Dans l'application il est souhaitable d'utiliser une forte concentration pour une étendue de contact plus importante. Dans le domaine des grains fins et autres micro-grains il est préférable d'utiliser des concentrations faibles.

Ci-dessous le tableau des différents rapports correspondant à nos propres fabrications.

1. General Information

1.2 Concentration

The concentration is the content of diamond in the rim. C 100 means 4.4 carats (1 carat = 0,2 g) of diamond per cm^3 . This is the equivalent of 25 vol. % diamond grit in the rim. Usually concentrations from C 50 to C 150 are used. As the density of diamond and CBN differ only little C 100 in a CBN wheel also means a 25 vol. % part of CBN in the rim.

Concentration is one of the most important features of a grinding wheel as it influences stock removal rate, surface finish, tool life, profile stability and price.

Remark: Sometimes in CBN wheels the concentration is designated with V240 which is about the same as C100.

| Konzentration C Concentration C Concentration C |
|-------------------------------------------------------|
| 50 |
| 75 |
| 100 |
| 125 |
| 150 |

| Körnungsgehalt (Kt/cm^3) Poids en carat/ cm^3 Content of diamond (ct/cm^3) |
|-------------------------------------------------------------------------------------------------------------------------------|
| 2,2 |
| 3,3 |
| 4,4 |
| 5,5 |
| 6,6 |

1. Allgemeines

1. En général

1. General Information

1.3 Schleiftechnologie

1.3 Technique de rectification

1.3 Grinding technology

Der Schleifprozess und das Schleifergebnis werden beeinflusst durch:

Le procédé et le resultat de rectification sont influencés par:

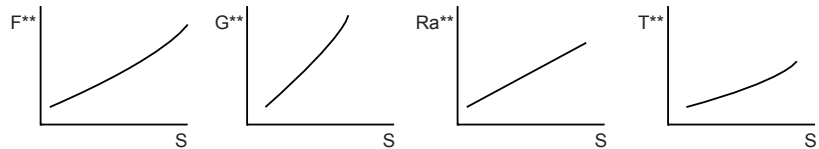
The grinding process and its result is influenced by:

a) das Konzept der Schleifscheibe

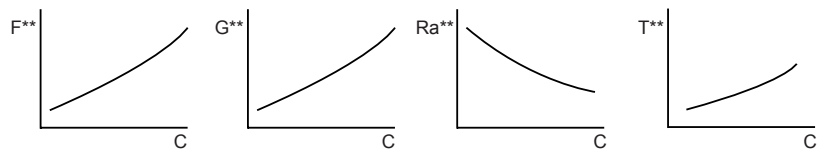
a) la conception de la meule

a) The concept of the grinding wheel

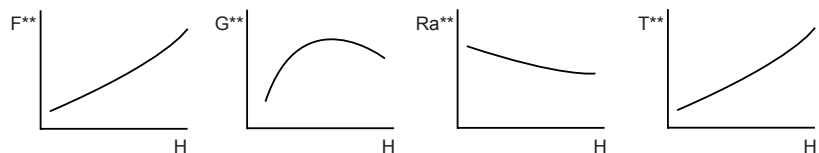
S Korngröße
Grosseur de grain
Grit size



C Konzentration
Concentration
Concentration



H Bindungshärte
Dureté du liant
Bond hardness

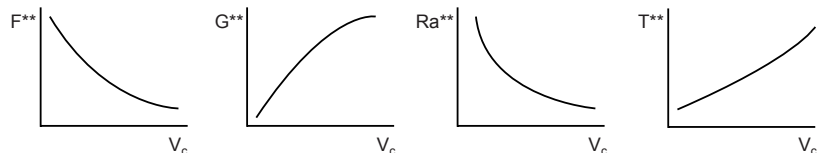


b) die Prozessparameter

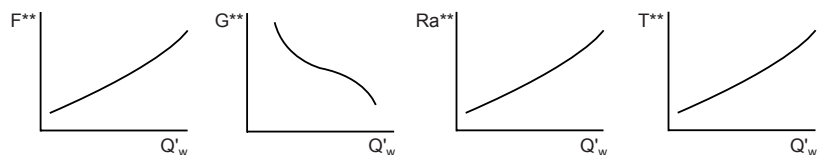
b) les paramètres du procédé

b) the process parameters

V_c Schnittgeschwindigkeit
Vitesse de coupe
Cutting speed



Q'_w Spez. Zeitspanvolumen
Vol. spéc. d'enlèvement de copeaux
Spec. stock removal rate

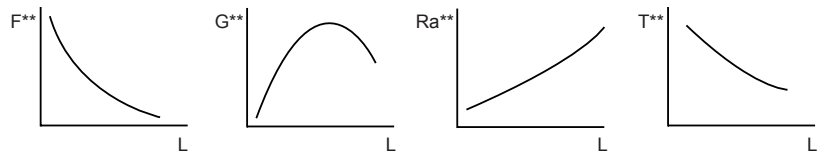


c) den Mitarbeiter

c) l'opérateur

c) the operator

L Kornüberstand
Saillie de la pointe du grain
Grain protrusion



- **:
- F... Schleifkraft / Effort de rectification / Grinding force
 - G... Schleifverhältnis [G] / Rapport de rectification [G] / Grinding ratio [G]
 - Ra... Rauheit / Rugosité / Surface roughness
 - T... Randzonen-temperatur / Température de la zone périphérique / Temperature of the peripheral zone

Hinweise

Remarques

Remarks

Die auf den folgenden Seiten dargestellten Scheibengeometrien sind sehr häufig im Einsatz. Selbstverständlich können spezifisch für Ihren Anwendungsfall andere Scheibenformen oder Zusammensetzungen (Bindung, Konzentration, Korngröße) hergestellt werden.

- Für Anfragen oder Bestellungen empfehlen wir, die entsprechende Katalogseite zu kopieren.
- Das betreffende Werkzeug sollte auf der Kopie eindeutig markiert werden.
- Abweichende Maße bitte in der Tabelle oder direkt in die Zeichnung eintragen.
- Für detaillierte Zusatzinformationen zum Bearbeitungsprozess steht Kapitel 8 „Kontakt“ (Seite 46) zur Verfügung.
- Ihre Informationen nehmen wir per Fax oder Mail gern entgegen.

Vous trouvez très fréquemment en application la géométrie des meules, indiquée sur les pages suivantes. Bien sûr, nous sommes capables de fabriquer spécialement pour votre application d'autres types de meules avec d'autres spécifications (liant, concentration, grosseur du grain).

- Pour des demandes d'offre ou des commandes, nous vous proposons de copier la page correspondante du catalogue.
- Veuillez s.v.p. marquer sur la copie votre outil, qui vous intéresse.
- Veuillez s.v.p. marquer vos dimensions souhaitées directement sur le tableau ou sur le plan.
- Pour des informations supplémentaires pour votre procédé d'usinage le chapitre 8 „Contact“ (page 46) est à votre disposition.
- Vous pouvez nous communiquer vos informations per fax ou e-mail.

The wheel shapes shown on the following pages are frequently used. Naturally we are able to supply other wheel shapes and compositions (bond, concentration, grit size) that are tailored to your application.

- For inquiries or orders we ask you to copy the respective page of the catalogue.
- Please mark the tool(s) you need.
- In case dimensions are different to the ones shown please put them into the table or in the drawing.
- For more detailed information please refer to Chapter 8 “Contact” (page 46).
- Fax or e-mail the information to us.

2. Trennschleifen

Übersicht

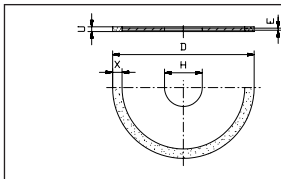
2. Tronçonnage

Tableau synoptique

2. Cutting-off wheels

Synopsis

2.1 Metallbindung



Seite Page Page
10

FEPA

1A1R

2.1 Liant métallique

2.1 Metal bond

Maschinen / Machines / Machines:

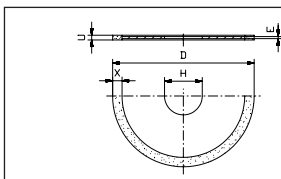
Geiger

Hoffmann

Wimmer

u.a. / et autres / and others

2.2 Kunstharzbindung



Seite Page Page
11

FEPA

1A1R

2.2 Liant résine

2.2 Resin bond

Maschinen / Machines / Machines:

Geiger

Hoffmann

Wimmer

u.a. / et autres / and others

2. Trennschleifen

2. Tronçonnage

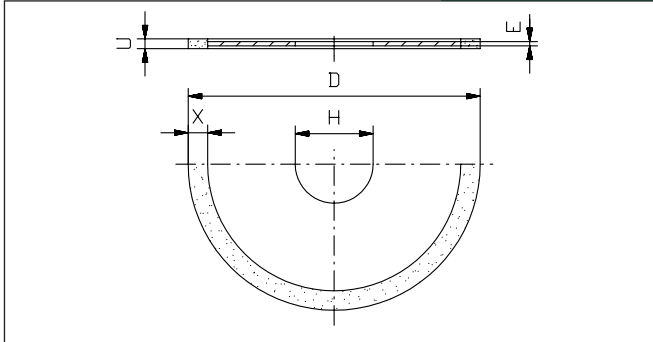
2. Cutting-off wheels

2.1 Metallbindung

2.1 Liant métallique

2.1 Metal bond

FEPA **1A1R**



Bearbeitung *Trennen*

Usinage *Tronçonner*

Machining *Cutting-off*

| Abmessungen mm Dimensions mm Dimensions mm | | | | | Zusammensetzung Composition Composition | | |
|--------------------------------------------------|-----|----|-----|-----------------------------------------------------------------|-----------------------------------------------|-------------------------------------------------|---------------------------------|
| D | U | X | E | H | Bindungen Liants Bonds | Konzentration Concentration Concentration | Korngröße Grain Grit size |
| 100 | 0,6 | 5 | 0,4 | nach Angabe suivant indication according to specification | Metall Métal Metal | C75-C100 | DIA D126 CBN B151 – B181 |
| 100 | 0,6 | 10 | 0,5 | | | | |
| 150 | 1,2 | 5 | 0,9 | | | | |
| 150 | 1,2 | 10 | 0,9 | | | | |
| 200 | 1,2 | 5 | 0,9 | | | | |
| 200 | 1,2 | 10 | 0,9 | | | | |
| 200 | 1,5 | 10 | 1,1 | | | | |
| 250 | 1,2 | 10 | 0,8 | | | | |
| 250 | 1,5 | 10 | 1,1 | | | | |
| 300 | 1,8 | 10 | 1,4 | | | | |
| 300 | 1,8 | 10 | 1,4 | | | | |

Toleranzen für Schnittbreite im Normalfall $\pm 0,1$ mm.

La tolérance pour la coupe est normalement du $\pm 0,1$ mm

Tolerances for the width of the wheel $\pm 0,1$ mm

Engere Toleranzen sind möglich, aber nur gegen Aufpreis lieferbar. Die eingengten Toleranzen sind aber bei Metallsinterbindungen von der Korngröße, der Konzentration und auch vom Durchmesser der Spannflansche abhängig.

Nous produisons aussi des disques avec des tolérances plus serrées contre un supplément. Une tolérance plus étroite dépend du liant métallique et aussi de la grosseur du grain, de la concentration et du diamètre de flasque de serrage.

Tighter tolerances are obtainable at a higher price. The possible tolerance depends on grit size, concentration and the diameter of the flange.



Andere Abmessungen auf Anfrage möglich!

Autres dimensions sur demande!

Other dimensions are possible upon request!

2. Trennschleifen

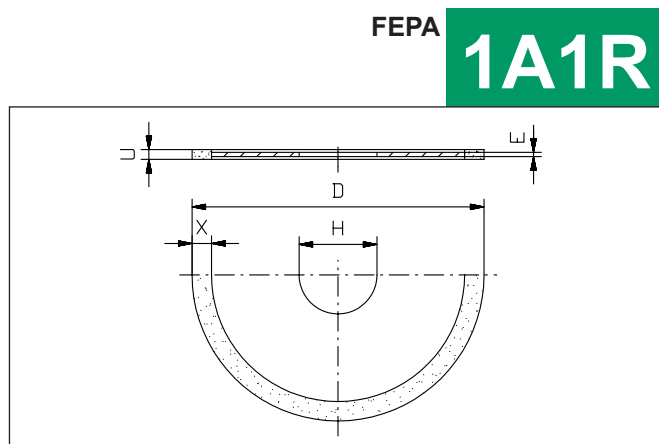
2. Tronçonnage

2. Cutting-off wheels

2.2 Kunstharzbindung

2.2 Liant résine

2.2 Resin bond



Bearbeitung *Trennen*

Usinage *Tronçonner*

Machining *Cutting-off*

| Abmessungen Dimensions Dimensions | | | | | Zusammensetzung Composition Composition | | |
|-----------------------------------------|-----------|---|-----------|-----------------------------------------------------------------|-----------------------------------------------|-------------------------------------------------|-----------------------------------|
| mm mm mm | | | | | | | |
| D | U | X | E | H | Bindungen Liants Bonds | Konzentration Concentration Concentration | Korngröße Grain Grit size |
| 75 | 0,8 – 1,0 | 5 | 0,6 – 0,8 | nach Angabe suivant indication according to specification | Kunstharz Résine Resin | C75-C100 | DIA D91 – D151 CBN B151 – B181 |
| 100 | 0,8 – 1,2 | 5 | 0,6 – 0,8 | | | | |
| 125 | 1,0 – 1,2 | 5 | 0,8 | | | | |
| 150 | 1,0 – 1,2 | 8 | 0,8 – 1,1 | | | | |
| 200 | 1,2 | 8 | 0,9 | | | | |
| 250 | 1,2 | 8 | 0,9 | | | | |
| 300 | 1,2 – 1,5 | 8 | 0,9 – 1,1 | | | | |
| 400 | 1,5 | 8 | 1,1 | | | | |

Toleranzen für Schnittbreite im Normalfall ±0,1 mm.

La tolérance pour la coupe est normalement du ±0,1 mm

Tolerances for the width of the wheel ±0,1 mm

Engere Toleranzen sind möglich, aber nur gegen Aufpreis lieferbar. Kunstharzgebundene Trennscheiben sind wesentlich schnittfreudiger als metallgebundene. Infolge der geringeren Schnittkräfte ergeben sich Vorteile in der Schnittqualität.

Nous produisons aussi des disques avec des tolérances plus serrées contre un supplément. Les disques en liant résine sont plus coupant que les disques en liant métalliques. Les forces de la coupe sont plus petites par rapport au liant métallique et entraînent une meilleure qualité de coupe.

Tighter tolerances are obtainable at a higher price. Resin-bonded wheels are more free-cutting than metal-bonded wheels. Due to lower cutting forces there is an advantage in surface finish.

Andere Abmessungen auf Anfrage möglich!

Autres dimensions sur demande!

Other dimensions are possible upon request!



3. Rundschleifen
Übersicht

3. Rectification
cylindrique
Tableau synoptique

3. Cylindrical grinding
Synopsis

3.1 Außenrundschleifen

3.1 Rectification extérieure

3.1 O.D. grinding

| | |
|--|-----------------|
| | Seite Page Page |
| | FEPA 13 |
| | 1A1 |

| | |
|--|-----------------|
| | Seite Page Page |
| | FEPA 13 |
| | 3A1 |

| | |
|--|-----------------|
| | Seite Page Page |
| | FEPA 13 |
| | 14A1 |

Maschinen / Machines / Machines:

Aba
Fortuna
Karstens
Kellenberger
Overbeck
Studer
Tachella
u.a. / et autres / and others

3.2 Spitzenlosschleifen

3.2 Rectification centerless

3.2 Centerless grinding

| | |
|--|-----------------|
| | Seite Page Page |
| | FEPA 14 |
| | 1A1 |

| | |
|--|-----------------|
| | Seite Page Page |
| | FEPA 14 |
| | 9A1 |

Maschinen / Machines / Machines:

Agathon
Estrada
Herminghausen
König & Bauer
Nomoco
PeTeWe
u.a. / et autres / and others

3.3 Schälenschleifen

3.3 Rectification Quickpoint

3.3 Peel grinding

| | |
|--|-----------------|
| | Seite Page Page |
| | FEPA 15 |
| | 3A1 |

| | |
|--|-----------------|
| | Seite Page Page |
| | FEPA 15 |
| | 14A1 |

| | |
|--|-----------------|
| | Seite Page Page |
| | FEPA 15 |
| | 12B9 |

Maschinen / Machines / Machines:

Junker
UWS Reinecker
u.a. / et autres / and others

Maschinen / Machines / Machines:

Rollomatic
Schütte
UWS Reinecker
u.a. / et autres / and others

3. Rundschleifen

3. Rectification cylindrique

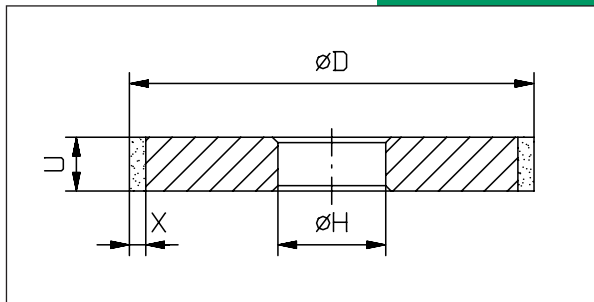
3. Cylindrical grinding

3.1 Außenrundschleifen

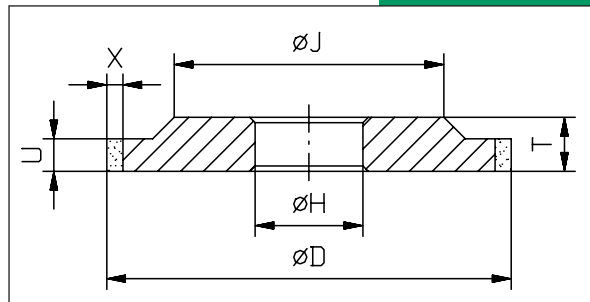
3.1 Rectification extérieure

3.1 O.D. grinding

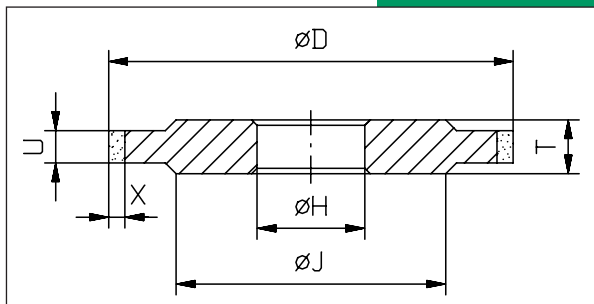
FEPA **1A1**



FEPA **3A1**



FEPA **14A1**



Bearbeitung Außenrundschleifen

Usinage Rectification extérieure

Machining External cylindrical grinding

| Abmessungen mm Dimensions mm Dimensions mm | | | | | | Zusammensetzung Composition Composition | | |
|--------------------------------------------------|--------|------|----------------------------|----------|----------|-----------------------------------------------|-------------------------------------------------|---------------------------------|
| D | U | X | H | T | J | Bindungen Liants Bonds | Konzentration Concentration Concentration | Korngröße Grain Grit size |
| | | | | 3A1/14A1 | 3A1/14A1 | | | |
| 150 – 200 | 2 – 20 | 5 | nach Angabe | | | Kunstharz und Keramik | C75-C100 | DIA D46 – D126 |
| 200 – 250 | 2 – 30 | 5 | suivant indication | | | Résine et vitrifié | | |
| 250 – 400 | 4 – 40 | 5–10 | according to specification | | | Resin and vitrified | | CBN B91 – B151 |

Andere Abmessungen auf Anfrage möglich!

Autres dimensions sur demande!

Other dimensions are possible upon request!



3. Rundscheifen

3. Rectification cylindrique

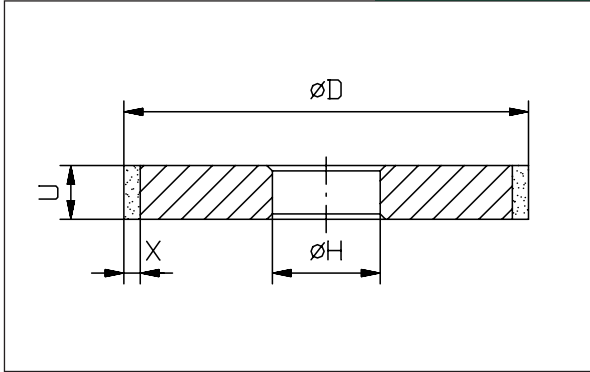
3. Cylindrical grinding

3.2 Spitzenlosschleifen

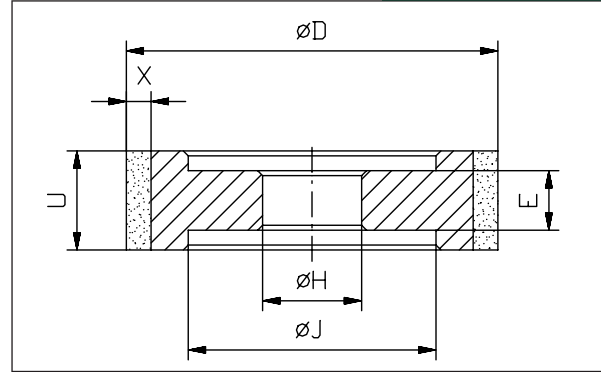
3.2 Rectification centerless

3.2 Centerless grinding

FEPA **1A1**



FEPA **9A1**



Bearbeitung - Durchlaufschleifen von Hartmetallrundstäben
 - Einstechschleifen von Gewindebohrern, Stufenbohrern

Usinage - Rectification en enfilade des axes en carbure
 - Rectification de plongées de tarauds et de forets avec des paliers

Machining - Trough-feed centerless grinding of tungsten carbide rod blanks
 - Plunge centerless grinding of tapping tools, step drills

| Abmessungen mm Dimensions mm Dimensions mm | | | | | | Zusammensetzung Composition Composition | | |
|--------------------------------------------------|-----------|-------|-----------------------------------------------------------------|----------|----------|-------------------------------------------------------------------------------------------------------------------------|-------------------------------------------------|---------------------------------|
| D | U | X | H | E 9A1 | J 9A1 | Bindungen Liants Bonds | Konzentration Concentration Concentration | Korngröße Grain Grit size |
| 100 | 40 | 3 – 5 | nach Angabe suivant indication according to specification | | | Festlegung nach Anwendungsfall Spécification selon votre cas d'utilisation Specification according to application | | |
| 150 | 30 – 80 | | | | | | | |
| 200 | 30 – 100 | | | | | | | |
| 250 – 300 | 50 – 100 | | | | | | | |
| 350 | 60 – 100 | | | | | | | |
| 400 – 600 | 380 – 250 | | | | | | | |



Andere Abmessungen auf Anfrage möglich!

Autres dimensions sur demande!

Other dimensions are possible upon request!

3. Rundschleifen

3. Rectification cylindrique

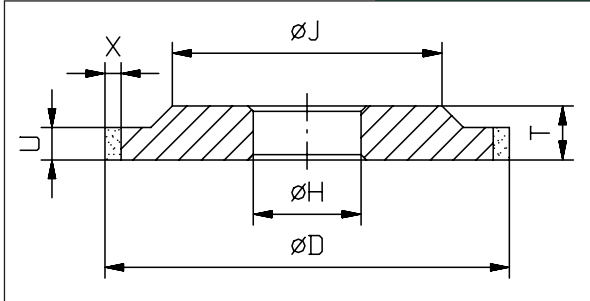
3. Cylindrical grinding

3.3 Schäl Schleifen

3.3 Rectification Quickpoint

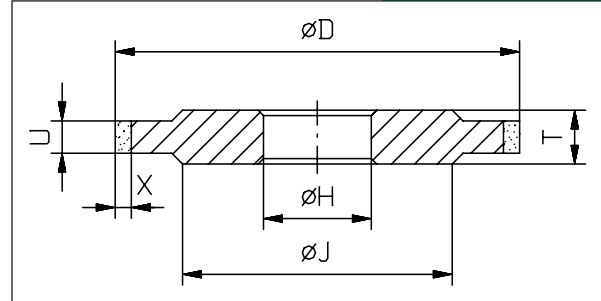
3.3 Peel grinding

FEPA **3A1**



Ausführung mit Einlauffase möglich (FEPA: 3M1)
 Exécution avec phase de rodage possible (FEPA: 3M1)
 Wheel with lead angle possible (FEPA: 3M1)

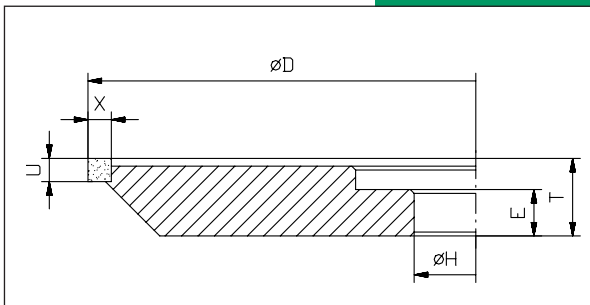
FEPA **14A1**



Ausführung mit Einlauffase möglich (FEPA: 14M1)
 Exécution avec phase de rodage possible (FEPA: 14M1)
 Wheel with lead angle possible (FEPA: 14M1)

| Abmessungen mm Dimensions mm Dimensions mm | | | | | | Zusammensetzung Composition Composition | | |
|--------------------------------------------------|---|-------|----------------------------|---|---|-----------------------------------------------|-------------------------------------------------------------------------------------------------------------------------|---------------------------------|
| D | U | X | H | T | J | Bindungen Liants Bonds | Konzentration Concentration Concentration | Korngröße Grain Grit size |
| 200 | 4 | 5 | nach Angabe | | | Metall und Keramik | Festlegung nach Anwendungsfall Spécification selon votre cas d'utilisation Specification according to application | |
| 350 – 400 | 4 | 5 – 8 | suivant indication | | | Métal et vitrifié | | |
| | 5 | | according to specification | | | Metal and vitrified | | |
| | 6 | | | | | | | |

FEPA **12B9**



| Abmessungen mm Dimensions mm Dimensions mm | | | | | | Zusammensetzung Composition Composition | | |
|--------------------------------------------------|---|---|----------------------------|---|---|-----------------------------------------------|-------------------------------------------------------------------------------------------------------------------------|---------------------------------|
| D | U | X | H | T | E | Bindungen Liants Bonds | Konzentration Concentration Concentration | Korngröße Grain Grit size |
| 150 | 6 | 6 | nach Angabe | | | Metall | Festlegung nach Anwendungsfall Spécification selon votre cas d'utilisation Specification according to application | |
| 200 | | | suivant indication | | | Métal | | |
| 250 | | | according to specification | | | Metal | | |

Bearbeitung Stufenwerkzeuge, Gesenkformfräser
Usinage Outils spéciaux
Machining Step drills, endmills for swage-block machining

Andere Abmessungen
auf Anfrage möglich!

Autres dimensions
sur demande!

Other dimensions are
possible upon request!



4. Werkzeugschleifen

4. Affûtage des outils

4. Tool grinding

Übersicht

Tableau synoptique

Synopsis

| | | | |
|--|---------------|------------|------------|
| | Seite FEPA | Page 18 | Page 18 |
| | 1A1 | | |

| | | | |
|--|---------------|------------|------------|
| | Seite FEPA | Page 22 | Page 22 |
| | 4A2 | | |

| | | | |
|--|---------------|------------|------------|
| | Seite FEPA | Page 18 | Page 18 |
| | 3A1 | | |

| | | | |
|--|---------------|------------|------------|
| | Seite FEPA | Page 22 | Page 22 |
| | 6A2 | | |

| | | | |
|--|---------------|------------|------------|
| | Seite FEPA | Page 18 | Page 18 |
| | 14A1 | | |

| | | | |
|--|---------------|------------|------------|
| | Seite FEPA | Page 23 | Page 23 |
| | 6A9 | | |

| | | | |
|--|---------------|------------|------------|
| | Seite FEPA | Page 19 | Page 19 |
| | 1V1 | | |

| | | | |
|--|---------------|------------|------------|
| | Seite FEPA | Page 23 | Page 23 |
| | 9A3 | | |

| | | | |
|--|---------------|------------|------------|
| | Seite FEPA | Page 19 | Page 19 |
| | 3V1 | | |

| | | | |
|--|---------------|------------|------------|
| | Seite FEPA | Page 24 | Page 24 |
| | 11A2 | | |

| | | | |
|--|---------------|------------|------------|
| | Seite FEPA | Page 19 | Page 19 |
| | 14V1 | | |

| | | | |
|--|-----------------|------------|------------|
| | Seite FEPA | Page 24 | Page 24 |
| | 12A2-45° | | |

| | | | |
|--|---------------|------------|------------|
| | Seite FEPA | Page 20 | Page 20 |
| | 11V9 | | |

| | | | |
|--|-----------------|------------|------------|
| | Seite FEPA | Page 25 | Page 25 |
| | 12A2-20° | | |

| | | | |
|--|---------------|------------|------------|
| | Seite FEPA | Page 21 | Page 21 |
| | 12V9 | | |

| | | | |
|--|---------------|------------|------------|
| | Seite FEPA | Page 25 | Page 25 |
| | 12A2S | | |

4. Werkzeugschleifen

4. Affûtage des outils

4. Tool grinding

Übersicht

Tableau synoptique

Synopsis

| | | | |
|-------------|-------|------|------|
| | Seite | Page | Page |
| | FEPA | 26 | |
| 12V2 | | | |

| | | | |
|-------------|-------|------|------|
| | Seite | Page | Page |
| | FEPA | 30 | |
| 6A10 | | | |

| | | | |
|-------------|-------|------|------|
| | Seite | Page | Page |
| | FEPA | 26 | |
| 14F1 | | | |

| | | | |
|-------------|-------|------|------|
| | Seite | Page | Page |
| | FEPA | 30 | |
| 6A2H | | | |

| | | | |
|-------------|-------|------|------|
| | Seite | Page | Page |
| | FEPA | 27 | |
| 14L1 | | | |

| | | | |
|-------------|-------|------|------|
| | Seite | Page | Page |
| | FEPA | 27 | |
| 1FF1 | | | |

| | | | |
|------------|-------|------|------|
| | Seite | Page | Page |
| | FEPA | 28 | |
| 4F9 | | | |

| | | | |
|------------|-------|------|------|
| | Seite | Page | Page |
| | FEPA | 28 | |
| 4V5 | | | |

| | | | |
|-------------|-------|------|------|
| | Seite | Page | Page |
| | FEPA | 29 | |
| 12C9 | | | |

| | | | |
|-------------|-------|------|------|
| | Seite | Page | Page |
| | FEPA | 29 | |
| 14U1 | | | |

Maschinen / Machines / Machines:

- Agathon
- Anca
- Deckel
- Haas
- Hawema
- ITM
- Kirner
- Reinecker
- Rollomatic
- Saacke
- Schneeberger
- Schütte
- Strausak
- Walter

u.a. / et autres / and others

4. Werkzeugschleifen

4. Affûtage des outils

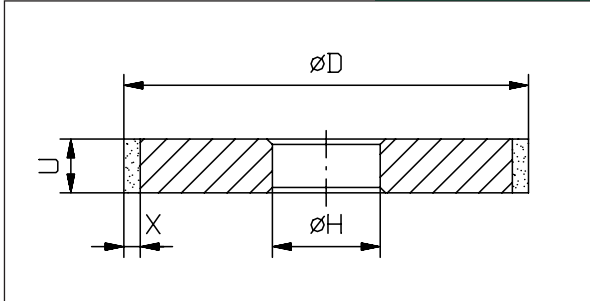
4. Tool grinding

4.1 Maße und Anwendung

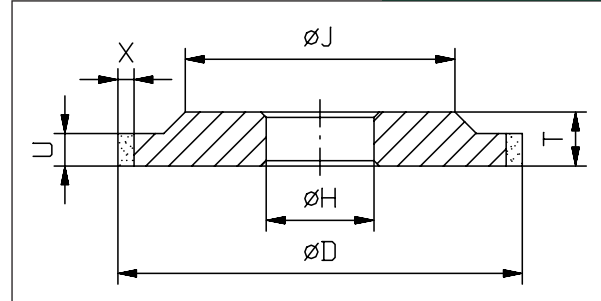
4.1 Dimensions et applications

4.1 Dimensions and applications

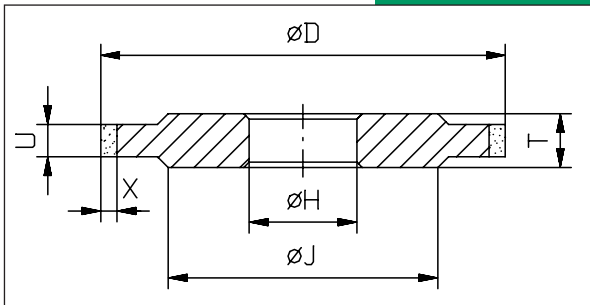
FEPA **1A1**



FEPA **3A1**



FEPA **14A1**



Bearbeitung Nuten, Flächen, Absätze an Stufenwerkzeugen, Stirnfriewinkel, Kugelform an Kugelkopffräsern

Usinage De gorges, surfaces et paliers aux outils, l'angle de la surface frontale, profil sphérique à fraise avec une tête sphérique

Machining Flutes, rake face, diameter steps on drills, front relief angle, spherical profiles on ball endmills

| Abmessungen mm Dimensions mm Dimensions mm | | | | | | Zusammensetzung Composition Composition | | |
|--------------------------------------------------|--------|---|-----------------------------------------------------------------|----------|----------|------------------------------------------------------------|-------------------------------------------------|---------------------------------|
| D | U | X | H | T | J | Bindungen Liants Bonds | Konzentration Concentration Concentration | Korngröße Grain Grit size |
| | | | | 3A1/14A1 | 3A1/14A1 | | | |
| 50 | 4 – 8 | 5 | nach Angabe suivant indication according to specification | | | Kunstharz und Metall Résine et métal Resin and metal | C75-C125 | DIA D64 – D126 CBN B126 |
| 75 | 4 – 15 | 5 | | | | | | |
| 100 | 4 – 20 | 5 | | | | | | |
| 125 | 4 – 20 | 5 | | | | | | |
| 150 | 4 – 20 | 5 | | | | | | |



Andere Abmessungen auf Anfrage möglich!

Autres dimensions sur demande!

Other dimensions are possible upon request!

4. Werkzeugschleifen

4. Affûtage des outils

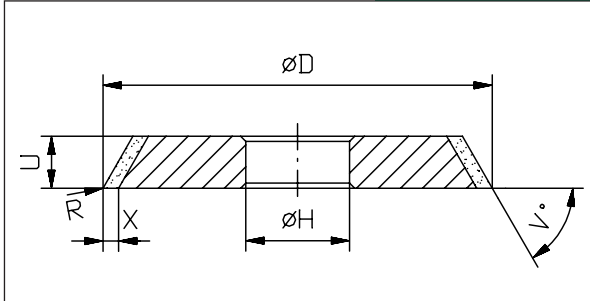
4. Tool grinding

4.1 Maße und Anwendung

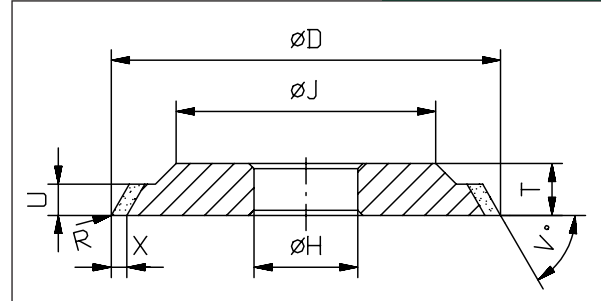
4.1 Dimensions et applications

4.1 Dimensions and applications

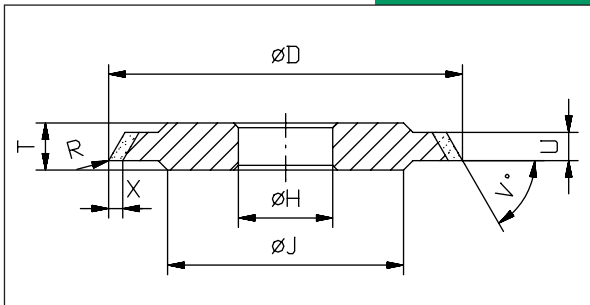
FEPA **1V1**



FEPA **3V1**



FEPA **14V1**



Bearbeitung Nuten, Freiwinkel an Stir- und Mantelflächen, Ausspitzen

Usinage De gorges, angle de dépouille aux surfaces frontales et périphériques, réduction d'arête de coupe

Machining Flutes, relief angles on front and periphery, reduction of cutting edge

| Abmessungen mm Dimensions mm Dimensions mm | | | | | | | | Zusammensetzung Composition Composition | | |
|--------------------------------------------------|--------|---|-------|-----------------------------------------------------------------|---|----------|----------|------------------------------------------------------------|-------------------------------------------------|---------------------------------|
| D | U | X | V° | R | H | T | J | Bindungen Liants Bonds | Konzentration Concentration Concentration | Korngröße Grain Grit size |
| 75 | 6 – 10 | 5 | 30-89 | nach Angabe suivant indication according to specification | | 3V1/14V1 | 3V1/14V1 | Kunstharz und Metall Résine et métal Resin and metal | C75-C125 | DIA D64 – D126 CBN B126 |
| 100 | 4 – 18 | 5 | | | | | | | | |
| 125 | 4 – 20 | 5 | | | | | | | | |
| 150 | 8 – 20 | 5 | | | | | | | | |
| 175 | 8 – 20 | 5 | | | | | | | | |

Andere Abmessungen auf Anfrage möglich!

Autres dimensions sur demande!

Other dimensions are possible upon request!



4. Werkzeugschleifen

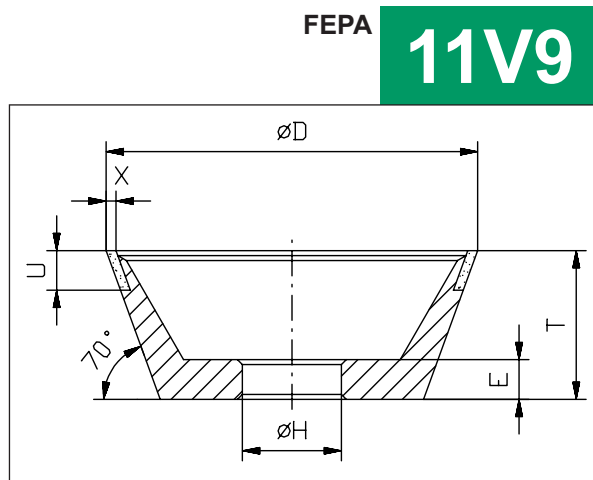
4. Affûtage des outils

4. Tool grinding

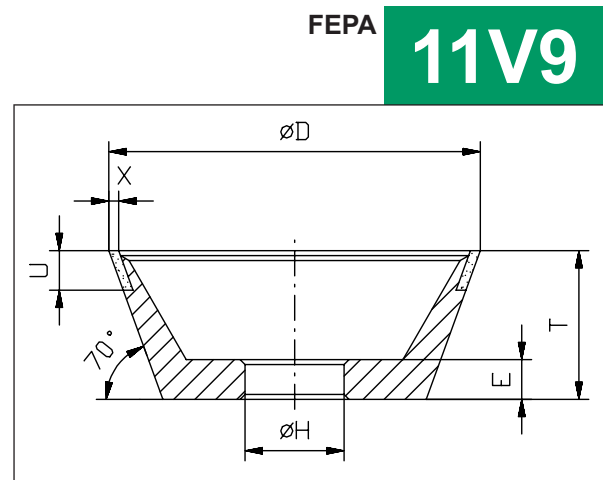
4.1 Maße und Anwendung

4.1 Dimensions et applications

4.1 Dimensions and applications



Schleifen ohne und mit Kühlmittel möglich
Rectifier sans et avec réfrigérant possible
Dry and wet grinding possible



CNC-Schleifen nur mit Kühlschmiermittel
Rectifier seulement avec réfrigérant possible
CNC-machining with coolant only

Bearbeitung *Spanflächen, Freiwinkel an Stirn- und Mantelflächen, Ausspitzen*

Usinage *Face de coupe, angle de dépouille aux surfaces frontales et périphériques, réduction d'arête de coupe*

Machining *Rake faces, relief angles on front and periphery, reduction of cutting edge*

| Abmessungen mm Dimensions mm Dimensions mm | | | | | | Zusammensetzung Composition Composition | | |
|--------------------------------------------------|-------|----|-------------------------------|----|----|-----------------------------------------------|-------------------------------------------------|-----------------------------------|
| D | U | X | H | T | E | Bindungen Liants Bonds | Konzentration Concentration Concentration | Korngröße Grain Grit size |
| 30 | 2 | 5 | nach Angabe | 16 | 10 | Kunstharz und Metall | C75* | DIA D64 – D126 CBN B126 – B181 |
| 40 | 2 | 5 | | 20 | 10 | | | |
| 50 | 2 | 5 | | 30 | 10 | | | |
| 75 | 2 – 3 | 10 | 30 | 10 | | | | |
| 75 | 2 – 3 | 10 | suivant indication | 30 | 12 | Résine et métal | C100 – 125 | |
| 100 | 2 – 3 | 10 | according to specification | 35 | 10 | Resin and metal | C75* | |
| 100 | 2 – 3 | 10 | | 35 | 12 | | C100 – 125 | |
| 125 | 2 – 3 | 10 | | 40 | 10 | | C75* | |
| 125 | 2 – 3 | 10 | | 40 | 12 | | C100 – 125 | |
| 150 | 2 – 3 | 10 | | 50 | 10 | | C75* | |
| 150 | 2 – 3 | 10 | | 50 | 14 | | C100 – 125 | |

C75*: Trockenschliff möglich / L'affûtage à sec possible / Dry grinding possible



Andere Abmessungen
auf Anfrage möglich!

Autres dimensions
sur demande!

Other dimensions are
possible upon request!

4. Werkzeugschleifen

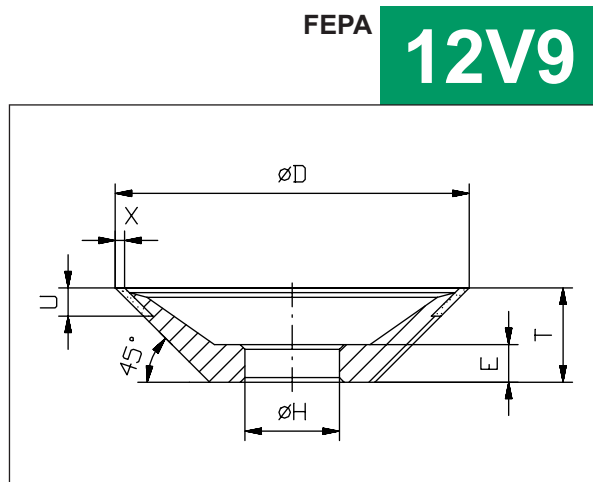
4. Affûtage des outils

4. Tool grinding

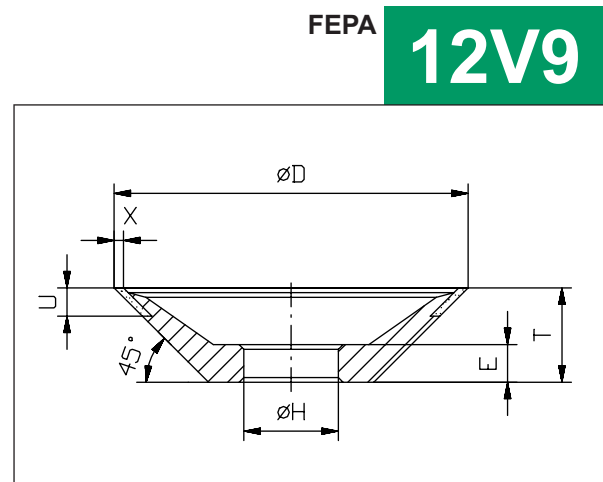
4.1 Maße und Anwendung

4.1 Dimensions et applications

4.1 Dimensions and applications



Schleifen ohne und mit Kühlmittel möglich
Rectifier sans et avec réfrigérant possible
Dry and wet grinding possible



CNC-Schleifen nur mit Kühlschmiermittel
Rectifier seulement avec réfrigérant possible
CNC-machining with coolant only

Bearbeitung Spanflächen, Freiwinkel an Stir- und Mantelflächen, Ausspitzen

Usinage Face de coupe, angle de dépouille aux surfaces frontales et périphériques, réduction d'arête de coupe

Machining Rake faces, relief angles on front and periphery, reduction of cutting edge

| Abmessungen mm Dimensions mm Dimensions mm | | | | | | Zusammensetzung Composition Composition | | |
|--------------------------------------------------|-------|----|-------------------------------|----|----|-----------------------------------------------|-------------------------------------------------|-----------------------------------|
| D | U | X | H | T | E | Bindungen Liants Bonds | Konzentration Concentration Concentration | Korngröße Grain Grit size |
| 50 | 2 | 5 | nach Angabe | 20 | 10 | Kunstharz und Metall | C75* | DIA D64 – D126 CBN B126 – B181 |
| 75 | 2 – 3 | 10 | | 22 | 10 | | | |
| 75 | 2 – 3 | 10 | 22 | 10 | | | | |
| 100 | 2 – 3 | 10 | sui vant indication | 22 | 10 | Résine et métal | C75* | |
| 100 | 2 – 3 | 10 | according to specification | 22 | 12 | Resin and metal | C100 – 125 | |
| 125 | 2 – 3 | 10 | | 25 | 10 | | C75* | |
| 125 | 2 – 3 | 10 | | 22 | 12 | | C100 – 125 | |
| 150 | 2 – 3 | 10 | | 30 | 12 | | C100 – 125 | |

C75*: Trockenschliff möglich / L'affûtage à sec possible / Dry grinding possible

Andere Abmessungen auf Anfrage möglich!

Autres dimensions sur demande!

Other dimensions are possible upon request!



4. Werkzeugschleifen

4. Affûtage des outils

4. Tool grinding

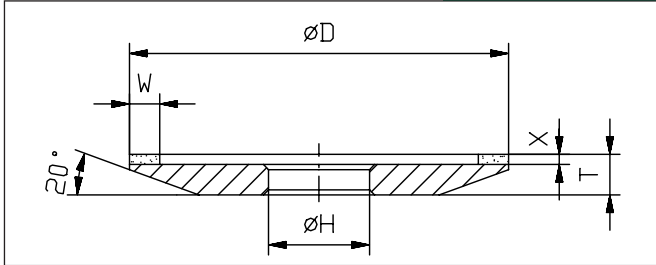
4.1 Maße und Anwendung

4.1 Dimensions et applications

4.1 Dimensions and applications

FEPA

4A2

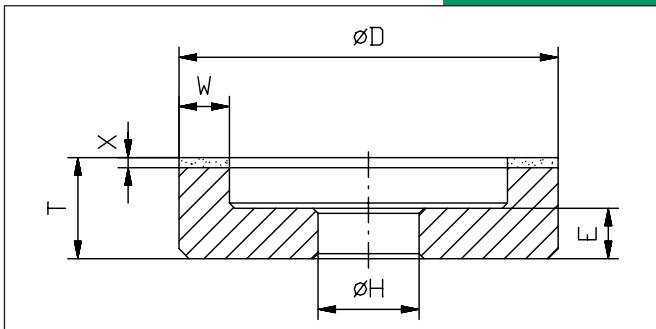


Bearbeitung *Spanflächen*
 Usinage *Face de coupe*
 Machining *Rake face*

| Abmessungen mm Dimensions mm Dimensions mm | | | | | Zusammensetzung Composition Composition | | |
|--------------------------------------------------|------|-----|--------------------|-----|-----------------------------------------------|-------------------------------------------------|-----------------------------------|
| D | U | X | H | T-X | Bindungen Liants Bonds | Konzentration Concentration Concentration | Korngröße Grain Grit size |
| 50 | 3-5 | 2-4 | nach Angabe | 6 | Kunsthartz Résine Resin | C50-C75 | DIA D64 - D126 CBN B126 - B151 |
| 75 | 3-5 | 2-4 | suivant indication | 6 | | | |
| 100 | 3-10 | 2-4 | | 8 | | | |
| 125 | 3-10 | 2-4 | according to | 8 | | | |
| 150 | 3-10 | 2-4 | specification | 8 | | | |

FEPA

6A2



Bearbeitung *Universeller Einsatz, Planschleifen, Bohrerspitzen*
 Usinage *Affûtage universel, rectification plane, pointes des forets*
 Machining *Universal grinding, cutting point, rake face*

| Abmessungen mm Dimensions mm Dimensions mm | | | | | | Zusammensetzung Composition Composition | | |
|--------------------------------------------------|------|-----|--------------------|-----|----|-----------------------------------------------|-------------------------------------------------|-----------------------------------|
| D | U | X | H | T-X | E | Bindungen Liants Bonds | Konzentration Concentration Concentration | Korngröße Grain Grit size |
| 50 | 3-6 | 2-4 | nach Angabe | 19 | 10 | Kunsthartz Résine Resin | C50-C75 | DIA D64 - D126 CBN B126 - B151 |
| 75 | 3-10 | 2-4 | | 19 | 10 | | | |
| 100 | 3-15 | 2-4 | suivant indication | 23 | 10 | | | |
| 125 | 4-25 | 2-4 | | 23 | 10 | | | |
| 150 | 5-25 | 2-4 | according to | 23 | 10 | | | |
| 175 | 6-25 | 2-4 | specification | 23 | 12 | | | |



Andere Abmessungen auf Anfrage möglich!

Autres dimensions sur demande!

Other dimensions are possible upon request!

4. Werkzeugschleifen

4. Affûtage des outils

4. Tool grinding

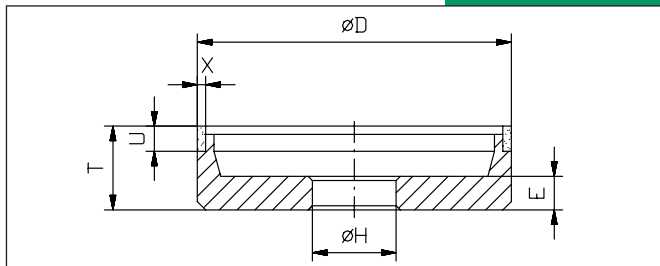
4.1 Maße und Anwendung

4.1 Dimensions et applications

4.1 Dimensions and applications

FEPA

6A9



Bearbeitung

Spanleitstufen, Planschleifen

Usinage

Brise-copeaux, rectification plane

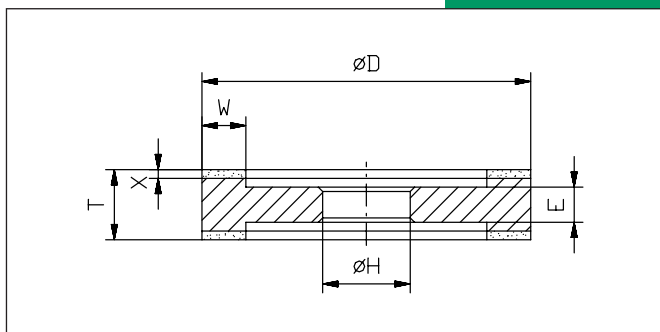
Machining

Chip breakers, rake face

| Abmessungen mm Dimensions mm Dimensions mm | | | | | | Zusammensetzung Composition Composition | | |
|--------------------------------------------------|--------|-------|---------------------|-----|----|-----------------------------------------------|-------------------------------------------------|----------------------------------|
| D | U | X | H | T-X | E | Bindungen Liants Bonds | Konzentration Concentration Concentration | Korngröße Grain Grit size |
| 50 | 6 – 10 | 2 – 3 | nach Angabe | 25 | 10 | Kunstharz Résine Resin | C75-C125 | DIA D64 – D126 CBN B91 – B151 |
| 75 | 6 – 10 | 2 – 3 | sui vant indication | 25 | 10 | | | |
| 100 | 6 – 10 | 2 – 3 | according to | 29 | 10 | | | |
| 125 | 6 – 10 | 2 – 3 | specification | 29 | 10 | | | |
| 150 | 6 – 10 | 2 – 3 | | 33 | 12 | | | |

FEPA

9A3



Bearbeitung

Schneidengeometrie an Dreh-, Hobel- und Feinbohrwerkzeugen, Rachenlehren

Usinage

Affûtage géométrique des outils, affûtage des mâchoires

Machining

Cutting geometry of turning and planing tools, gap gages

| Abmessungen mm Dimensions mm Dimensions mm | | | | | | Zusammensetzung Composition Composition | | |
|--------------------------------------------------|--------|---|---------------------|---------|----|-----------------------------------------------|-------------------------------------------------|---------------------------------|
| D | U | X | H | T | E | Bindungen Liants Bonds | Konzentration Concentration Concentration | Korngröße Grain Grit size |
| 100 | 4 – 10 | 2 | nach Angabe | 26 | 10 | Kunstharz Résine Resin | C50-C75 | DIA D46 – D91 CBN B91 |
| 125 | 4 – 10 | 2 | sui vant indication | 26 | 10 | | | |
| 150 | 4 – 15 | 2 | according to | 26 – 34 | 14 | | | |
| 175 | 4 – 15 | 2 | specification | 26 – 34 | 14 | | | |
| 200 | 8 – 15 | 2 | | 34 | 18 | | | |

Andere Abmessungen auf Anfrage möglich!

Autres dimensions sur demande!

Other dimensions are possible upon request!

Tesch

4. Werkzeugschleifen

4. Affûtage des outils

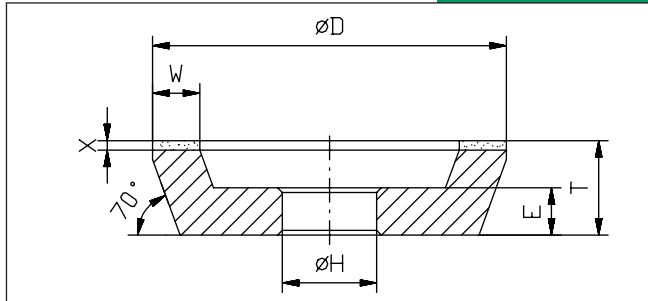
4. Tool grinding

4.1 Maße und Anwendung

4.1 Dimensions et applications

4.1 Dimensions and applications

FEPA 11A2



Bearbeitung

Schneidengeometrie an Dreh-, Hobelmeißel, Gravierstichel

Usinage

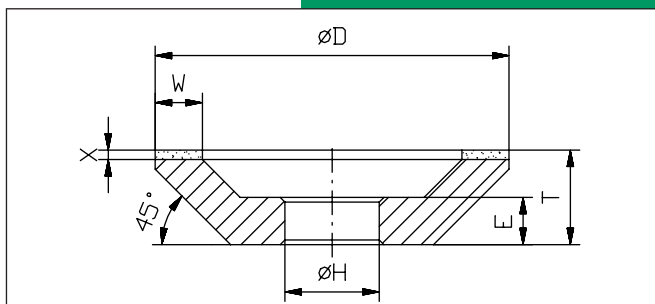
Affûtage géométrique des outils, burin de gravure

Machining

Cutting geometry on turning and planing tools, graving tools

| Abmessungen mm Dimensions mm Dimensions mm | | | | | | Zusammensetzung Composition Composition | | |
|--------------------------------------------------|---------|-------|-------------------------------|-----|----|-----------------------------------------------|-------------------------------------------------|-----------------------------------|
| D | W | X | H | T-X | E | Bindungen Liants Bonds | Konzentration Concentration Concentration | Korngröße Grain Grit size |
| 50 | 3 – 5 | 2 – 4 | nach Angabe | 19 | 10 | Kunstharz Résine Resin | C50-C75 | DIA D64 – D126 CBN B126 – B151 |
| 75 | 3 – 10 | 2 – 4 | suivant indication | 19 | 10 | | | |
| 100 | 3 – 15 | 2 – 4 | | 23 | 10 | | | |
| 125 | 6 – 15 | 2 – 4 | according to specification | 23 | 10 | | | |
| 150 | 6 – 20 | 2 – 4 | | 23 | 10 | | | |
| 175 | 10 – 20 | 2 – 4 | | 23 | 12 | | | |

FEPA 12A2-45°



Bearbeitung

Schneidengeometrie an Dreh-, Hobelmeißel, Gravierstichel

Usinage

Affûtage géométrique des outils, burin de gravure

Machining

Cutting geometry on turning and planing tools, graving tools

| Abmessungen mm Dimensions mm Dimensions mm | | | | | | Zusammensetzung Composition Composition | | |
|--------------------------------------------------|---------|-------|-------------------------------|-----|----|-----------------------------------------------|-------------------------------------------------|-----------------------------------|
| D | W | X | H | T-X | E | Bindungen Liants Bonds | Konzentration Concentration Concentration | Korngröße Grain Grit size |
| 75 | 3 – 10 | 2 – 4 | nach Angabe | 19 | 10 | Kunstharz Résine Resin | C50-C75 | DIA D64 – D126 CBN B126 – B151 |
| 100 | 3 – 15 | 2 – 4 | suivant indication | 23 | 10 | | | |
| 125 | 5 – 15 | 2 – 4 | | 23 | 10 | | | |
| 150 | 5 – 20 | 2 – 4 | according to specification | 23 | 10 | | | |
| 175 | 10 – 20 | 2 – 4 | | 23 | 12 | | | |

Tesch

Andere Abmessungen
auf Anfrage möglich!

Autres dimensions
sur demande!

Other dimensions are
possible upon request!

4. Werkzeugschleifen

4. Affûtage des outils

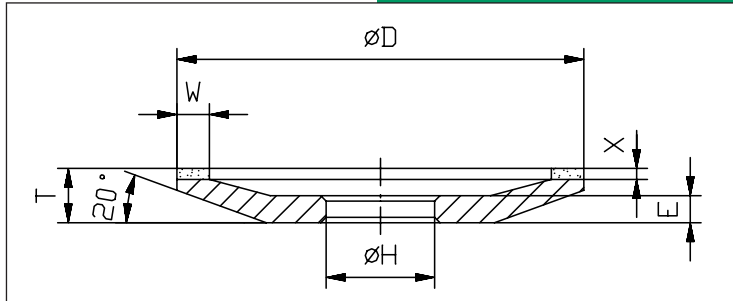
4. Tool grinding

4.1 Maße und Anwendung

4.1 Dimensions et applications

4.1 Dimensions and applications

FEPA **12A2-20°**



Bearbeitung

Spanflächen

Usinage

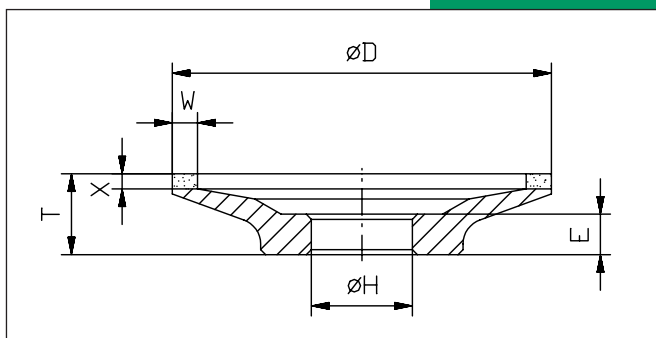
Face de coupe

Machining

Rake face

| Abmessungen mm Dimensions mm Dimensions mm | | | | | | Zusammensetzung Composition Composition | | |
|--------------------------------------------------|--------|-------|---------------------|-----|----|-----------------------------------------------|-------------------------------------------------|-----------------------------------|
| D | W | X | H | T-X | E | Bindungen Liants Bonds | Konzentration Concentration Concentration | Korngröße Grain Grit size |
| 75 | 3 – 10 | 2 – 4 | nach Angabe | 8 | 6 | Kunstharz Résine Resin | C50-C75 | DIA D64 – D126 CBN B126 – B151 |
| 100 | 3 – 10 | 2 – 4 | sui vant indication | 11 | 6 | | | |
| 125 | 5 – 10 | 2 – 4 | according to | 15 | 8 | | | |
| 150 | 4 – 10 | 2 – 4 | specification | 15 | 8 | | | |
| 175 | 5 – 15 | 2 – 4 | | 19 | 10 | | | |

FEPA **12A2S**



Bearbeitung

Spanflächen

Usinage

Face de coupe

Machining

Rake face

| Abmessungen mm Dimensions mm Dimensions mm | | | | | | Zusammensetzung Composition Composition | | |
|--------------------------------------------------|---|---|---------------------------------------------------------------------|----|---|-----------------------------------------------|-------------------------------------------------|---------------------------------|
| D | W | X | H | T | E | Bindungen Liants Bonds | Konzentration Concentration Concentration | Korngröße Grain Grit size |
| 125 | 5 | 4 | nach Angabe sui vant indication according to specification | 23 | 9 | Kunstharz Résine Resin | C50 | DIA D46 – D126 CBN B151 |

Andere Abmessungen
auf Anfrage möglich!

Autres dimensions
sur demande!

Other dimensions are
possible upon request!

Tesch

4. Werkzeugschleifen

4. Affûtage des outils

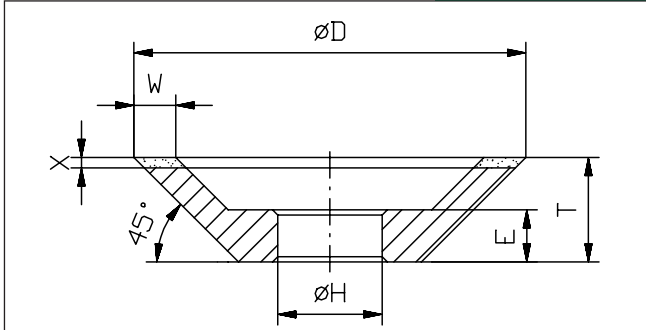
4. Tool grinding

4.1 Maße und Anwendung

4.1 Dimensions et applications

4.1 Dimensions and applications

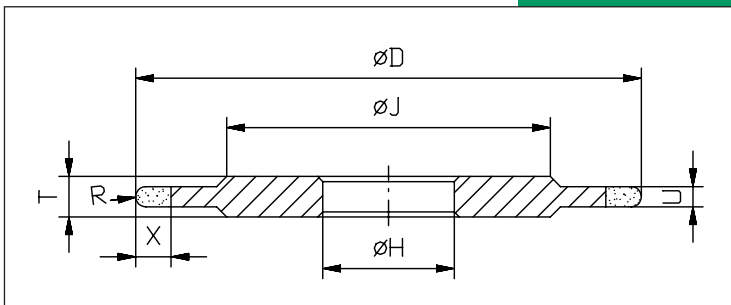
FEPA **12V2**



Bearbeitung *Spanflächen*
 Usinage *Face de coupe*
 Machining *Rake face*

| Abmessungen mm Dimensions mm Dimensions mm | | | | | | Zusammensetzung Composition Composition | | |
|--------------------------------------------------|--------|---|-------------------|----|----|-----------------------------------------------|-------------------------------------------------|-----------------------------------|
| D | W | X | H | T | E | Bindungen Liants Bonds | Konzentration Concentration Concentration | Korngröße Grain Grit size |
| 75 | 5 | 3 | nach Angabe | 22 | 10 | Kunstharz Résine Resin | C50-C75 | DIA D64 – D126 CBN B126 – B151 |
| 100 | 5 – 10 | 3 | sivant indication | 26 | 10 | | | |
| 125 | 5 – 10 | 3 | according to | 26 | 10 | | | |
| 150 | 10 | 3 | specification | 26 | 10 | | | |

FEPA **14F1**



Bearbeitung *Spanleitstufen, Kopieren, Freiflächen an Stirnfräsern*
 Usinage *Brise-copeaux, copier, surfaces libres aux fraises de face*
 Machining *Chip breakers, copy grinding, relief angles of face cutters*

| Abmessungen mm Dimensions mm Dimensions mm | | | | | | | Zusammensetzung Composition Composition | | |
|--------------------------------------------------|-------|-------|----------------------------------------------------------------|---|---|---|-----------------------------------------------|-------------------------------------------------|---------------------------------|
| D | U | X | R = 0,5xU | H | J | T | Bindungen Liants Bonds | Konzentration Concentration Concentration | Korngröße Grain Grit size |
| 40 | 2 – 5 | 3 | nach Angabe sivant indication according to specification | | | 6 | Kunstharz Résine Resin | C50-C75 | DIA D126 CBN B126 – B151 |
| 50 | 2 – 5 | 3 | | | | 6 | | | |
| 75 | 2 – 5 | 3 – 5 | | | | 6 | | | |
| 100 | 2 – 5 | 3 – 5 | | | | 6 | | | |
| 125 | 2 – 5 | 3 – 5 | | | | 8 | | | |
| 150 | 2 – 5 | 3 – 5 | | | | 8 | | | |



Andere Abmessungen auf Anfrage möglich!

Autres dimensions sur demande!

Other dimensions are possible upon request!

4. Werkzeugschleifen

4. Affûtage des outils

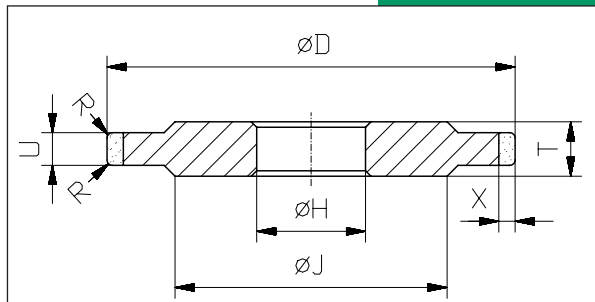
4. Tool grinding

4.1 Maße und Anwendung

4.1 Dimensions et applications

4.1 Dimensions and applications

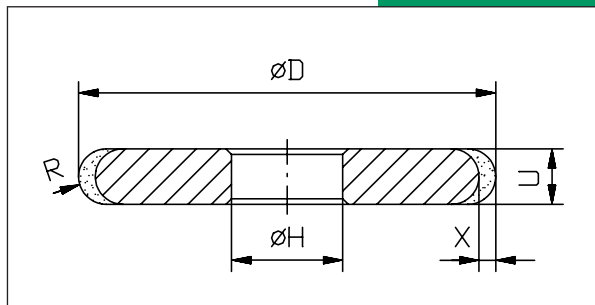
FEPA 14L1



Bearbeitung *Spanleitstufen*
 Usinage *Brise-copeaux*
 Machining *Chip breakers*

| Abmessungen mm Dimensions mm Dimensions mm | | | | | | | Zusammensetzung Composition Composition | | |
|--------------------------------------------------|-------|---|----------------------------|---|---|---|-----------------------------------------------|-------------------------------------------------|---------------------------------|
| D | U | X | R | H | J | T | Bindungen Liants Bonds | Konzentration Concentration Concentration | Korngröße Grain Grit size |
| 100 | 4 – 6 | 2 | nach Angabe | | | 6 | Metall | C100 | DIA D126 |
| 125 | 4 – 6 | 2 | suivant indication | | | 8 | Métal | | |
| 150 | 4 – 6 | 2 | according to specification | | | 8 | Metal | | |

FEPA 1FF1



Bearbeitung *Spanleitstufen*
 Usinage *Brise-copeaux*
 Machining *Chip breakers*

| Abmessungen mm Dimensions mm Dimensions mm | | | | | Zusammensetzung Composition Composition | | |
|--------------------------------------------------|--------|---|----------------------------|---|-----------------------------------------------|-------------------------------------------------|-----------------------------------|
| D | U | X | R = 0,5xU | H | Bindungen Liants Bonds | Konzentration Concentration Concentration | Korngröße Grain Grit size |
| 50 | 6 – 10 | 5 | nach Angabe | | Kunstharz Résine Resin | C50-C75 | DIA D91 – D126 CBN B126 – B151 |
| 75 | 6 – 12 | 5 | suivant indication | | | | |
| 100 | 6 – 12 | 5 | | | | | |
| 125 | 6 – 12 | 5 | | | | | |
| 150 | 6 – 12 | 5 | according to specification | | | | |

Andere Abmessungen
auf Anfrage möglich!

Autres dimensions
sur demande!

Other dimensions are
possible upon request!

Tesch

4. Werkzeugschleifen

4. Affûtage des outils

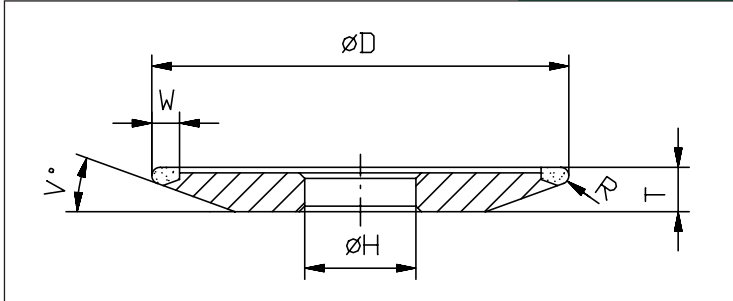
4. Tool grinding

4.1 Maße und Anwendung

4.1 Dimensions et applications

4.1 Dimensions and applications

FEPA **4F9**



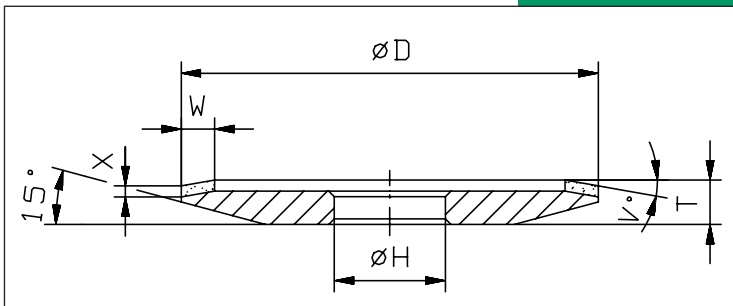
Bearbeitung *Spanflächen an HSS-Werkzeugen*

Usinage *Face de coupe aux outils en acier rapide*

Machining *Rake faces of HSS tools*

| Abmessungen mm Dimensions mm Dimensions mm | | | | | | | Zusammensetzung Composition Composition | | |
|--------------------------------------------------|---|-----|---|----------------------------|---|---|-----------------------------------------------|-------------------------------------------------|---------------------------------|
| D | W | X | R | H | J | T | Bindungen Liants Bonds | Konzentration Concentration Concentration | Korngröße Grain Grit size |
| 75 | 3 | 2,2 | 1 | nach Angabe | | 6 | Kunstharz Résine Resin | C75-C125 | CBN B151 |
| 75 | 5 | 4,4 | 2 | | | 6 | | | |
| 100 | 3 | 2,2 | 1 | suivant indication | | 6 | | | |
| 100 | 5 | 4,4 | 2 | | | 6 | | | |
| 125 | 5 | 4,4 | 2 | according to specification | | 8 | | | |
| 150 | 5 | 4,4 | 2 | | | 8 | | | |

FEPA **4V5**



Bearbeitung *Spiralgenutete Schaftfräser*

Usinage *Affûtage des fraises multi-coupe à rainures – coupe périphérique*

Machining *Fluted endmills*

| Abmessungen mm Dimensions mm Dimensions mm | | | | | | | Zusammensetzung Composition Composition | | |
|--------------------------------------------------|-------|---|-----|----------------------------|---|------------------------------|-------------------------------------------------|---------------------------------|-----------------------------------|
| D | W | X | V° | H | T | Bindungen Liants Bonds | Konzentration Concentration Concentration | Korngröße Grain Grit size | |
| 75 | 3 – 5 | 2 | 10° | nach Angabe | | 8 | Kunstharz Résine Resin | C50-C75 | DIA D64 – D126 CBN B126 – B151 |
| 100 | 3 – 5 | 2 | 10° | suivant indication | | 10 | | | |
| 125 | 3 – 5 | 2 | 10° | according to specification | | 10 | | | |



Andere Abmessungen auf Anfrage möglich!

Autres dimensions sur demande!

Other dimensions are possible upon request!

4. Werkzeugschleifen

4. Affûtage des outils

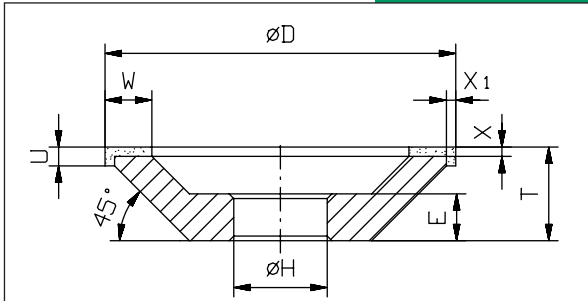
4. Tool grinding

4.1 Maße und Anwendung

4.1 Dimensions et applications

4.1 Dimensions and applications

FEPA **12C9**



Bearbeitung

Spanleitstufen, Schneidengeometrie an Dreh- und Hobelwerkzeugen

Usinage

Brise-copeaux, affûtage géométrique des outils

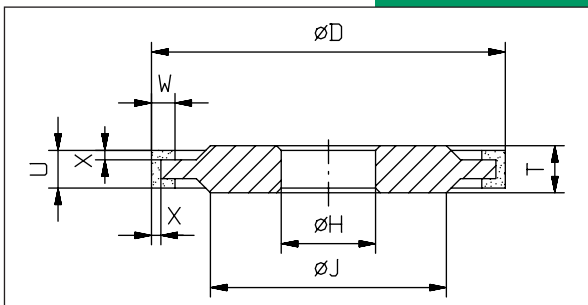
Machining

Chip breakers, geometry on turning and planing tools

| Abmessungen mm Dimensions mm Dimensions mm | | | | | | | Zusammensetzung Composition Composition | | |
|--------------------------------------------------|-----------|---|---------------------|----|----|----|-----------------------------------------------|-------------------------------------------------|---------------------------------|
| D | W | U | X X ₁ | H | T | E | Bindungen Liants Bonds | Konzentration Concentration Concentration | Korngröße Grain Grit size |
| 100 | 10 | 4 | 2 | ** | 25 | 10 | Kunstharz | C50-C75 | DIA D91 – D126 |
| 125 | 10 – 12,5 | | | | | | Résine | | |
| 150 | 10 – 15 | | | | | | Resin | | |

** nach Angabe / suivant indication / according to specification

FEPA **14U1**



Bearbeitung

Flachscheifen, Außenrundscheifen, Planscheifen, Nuten

Usinage

Rectification plane et rainurée, rectification cylindrique extérieure

Machining

Face grinding, OD-grinding, rake face, flute

| Abmessungen mm Dimensions mm Dimensions mm | | | | | | | Zusammensetzung Composition Composition | | |
|--------------------------------------------------|-------|--------|---|----|---|-----|-----------------------------------------------|-------------------------------------------------|---------------------------------|
| D | W | U | X | H | J | T | Bindungen Liants Bonds | Konzentration Concentration Concentration | Korngröße Grain Grit size |
| 100 | 4 – 6 | 6 – 10 | 2 | ** | | U+2 | Kunstharz | C50-C75 | DIA D91 – D126 |
| 125 | | | | | | | Résine | | |
| 150 | | | | | | | Resin | | |

** nach Angabe / suivant indication / according to specification

Andere Abmessungen auf Anfrage möglich!

Autres dimensions sur demande!

Other dimensions are possible upon request!

Tesch

4. Werkzeugschleifen

4. Affûtage des outils

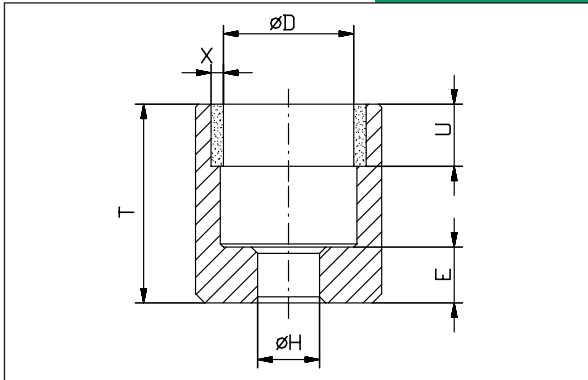
4. Tool grinding

4.1 Maße und Anwendung

4.1 Dimensions et applications

4.1 Dimensions and applications

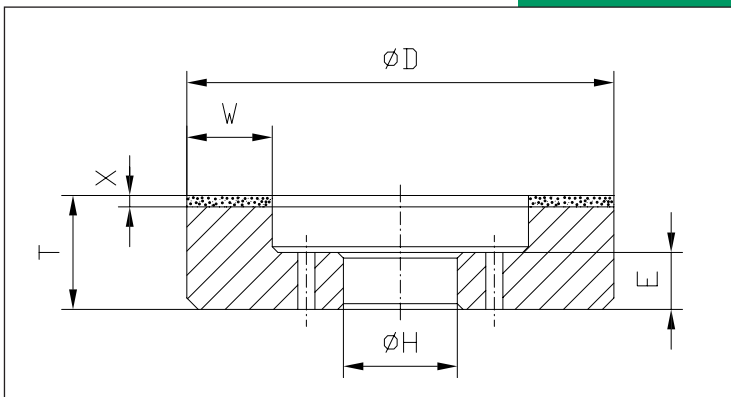
FEPA **6A10**



Bearbeitung Bohreranschnitt schleifen
Usinage Rectifier la pointe de forets
Machining Lead geometry of twist drills

| Abmessungen mm Dimensions mm Dimensions mm | | | | | | Zusammensetzung Composition Composition | | |
|--------------------------------------------------|----|---|----|----|---|-----------------------------------------------|-------------------------------------------------|---------------------------------|
| D | U | X | H | T | E | Bindungen Liants Bonds | Konzentration Concentration Concentration | Korngröße Grain Grit size |
| 21 | 10 | 2 | 10 | 32 | 9 | Kunstharz Résine Resin | C75 | CBN B126 |
| 31 | 10 | 2 | 13 | 37 | 9 | | | |

FEPA **6A2H**



Bearbeitung Sonderplatten, PKD- und CBN-Werkzeuge
Usinage Plaquettes spéciales, outils PCD et CBN
Machining Special inserts, PCD and CBN tools

| Abmessungen mm Dimensions mm Dimensions mm | | | | | Zusammensetzung Composition Composition | | |
|--------------------------------------------------|----|-------|----|-----------------------------------------------------------------|-------------------------------------------------------------------------------------------------------------------------|-------------------------------------------------|---------------------------------|
| D | W | X | H | T | Bindungen Liants Bonds | Konzentration Concentration Concentration | Korngröße Grain Grit size |
| 150 | 20 | 4 – 6 | 40 | nach Angabe suivant indication according to specification | Festlegung nach Anwendungsfall Spécification selon votre cas d'utilisation Specification according to application | | |



Andere Abmessungen auf Anfrage möglich!

Autres dimensions sur demande!

Other dimensions are possible upon request!

5. Schleifen von Sägen

5. Affûtage de scies

5. Saw grinding

Übersicht

Tableau synoptique

Synopsis

| | |
|--|-----------------|
| | Seite Page Page |
| | FEPA 32 |
| | 14F1 |

| | |
|--|-----------------|
| | Seite Page Page |
| | FEPA 38 |
| | 4V2 |

| | |
|--|-----------------|
| | Seite Page Page |
| | FEPA 33 |
| | 14V1 |

| | |
|--|-----------------|
| | Seite Page Page |
| | FEPA 38 |
| | 1A1W |

| | |
|--|-----------------|
| | Seite Page Page |
| | FEPA 34 |
| | 3V1 |

| | |
|--|-----------------|
| | Seite Page Page |
| | FEPA 39 |
| | 14M1 |

| | |
|--|-----------------|
| | Seite Page Page |
| | FEPA 34 |
| | 12B2 |

| | |
|--|-----------------|
| | Seite Page Page |
| | FEPA 39 |
| | 6V5 |

| | |
|--|-----------------|
| | Seite Page Page |
| | FEPA 35 |
| | 1A1 |

| | |
|--|-----------------|
| | Seite Page Page |
| | FEPA 40 |
| | 3A9 |

| | |
|--|-----------------|
| | Seite Page Page |
| | FEPA 36 |
| | 14A1 |

| | |
|--|-----------------|
| | Seite Page Page |
| | FEPA 40 |
| | 6A9 |

| | |
|--|-----------------|
| | Seite Page Page |
| | FEPA 37 |
| | 4ET9 |

| | |
|--|-----------------|
| | Seite Page Page |
| | FEPA 37 |
| | 4BT9 |

Maschinen / Machines / Machines:

- AHS
- AKE
- Businaro
- Loroch
- Vollmer
- Walter

u.a. / et autres / and others



5. Schleifen von Sägen

5. Affûtage de scies

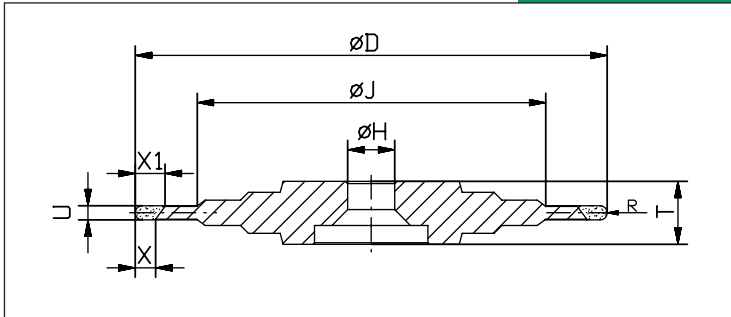
5. Saw grinding

5.1 Maße und Anwendung

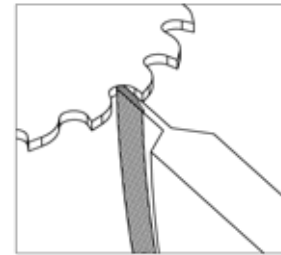
5.1 Dimensions et applications

5.1 Dimensions and applications

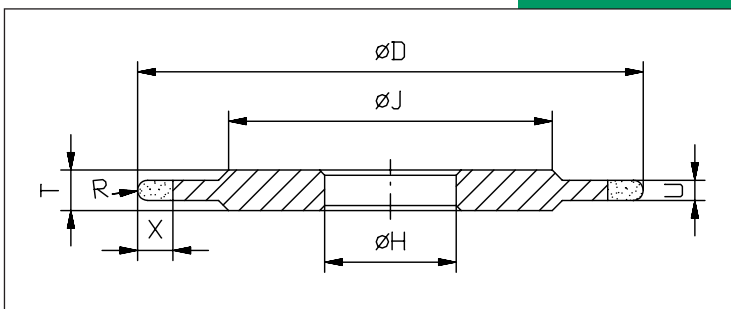
FEPA **14F1**



AHS-Spezifikation / AHS-spécification / AHS-specification



FEPA **14F1**



Bearbeitung

Sägezähne (Bogenform)

Usinage

Affûtage de dents de scies (dentures arrondies)

Machining

Teeth of saw blades

| Abmessungen Dimensions Dimensions | | | | | | | Zusammensetzung Composition Composition | | |
|-----------------------------------------|-----|----|----------------|------|--------------------------------------------|---|-----------------------------------------------|-------------------------------------------------|-----------------------------------|
| D | U | X | X ₁ | R | H | T | Bindungen Liants Bonds | Konzentration Concentration Concentration | Korngröße Grain Grit size |
| 150 | 1,0 | 5 | 8 | 0,50 | Entsprechend der Maschinen- aufnahme | | Kunstharz und Metall | C100-C125 | DIA D91 – D126 CBN B107 – B151 |
| | 1,3 | 5 | 8 | 0,65 | | | | | |
| | 1,6 | 5 | 8 | 0,80 | | | | | |
| | 2,0 | 5 | 8 | 1,00 | | | | | |
| | 2,5 | 5 | 8 | 1,25 | | | | | |
| | 3,0 | 6 | 10 | 1,50 | | | | | |
| 200 | 1,0 | 5 | 8 | 0,50 | Selon votre support de machine | | Résine et métal | C100-C125 | DIA D91 – D126 CBN B107 – B151 |
| | 1,3 | 5 | 8 | 0,65 | | | | | |
| | 1,6 | 5 | 8 | 0,80 | | | | | |
| | 2,0 | 5 | 8 | 1,00 | | | | | |
| | 2,5 | 5 | 8 | 1,25 | depending on machine interface | | Resin and metal | | |
| | 3,0 | 6 | 10 | 1,50 | | | | | |
| | 3,5 | 8 | 12 | 1,75 | | | | | |
| | 4,0 | 8 | 12 | 2,00 | | | | | |
| 5,0 | 10 | 15 | 2,50 | | | | | | |
| 6,0 | 10 | 15 | 3,00 | | | | | | |



Andere Abmessungen auf Anfrage möglich!

Autres dimensions sur demande!

Other dimensions are possible upon request!

5. Schleifen von Sägen

5. Affûtage de scies

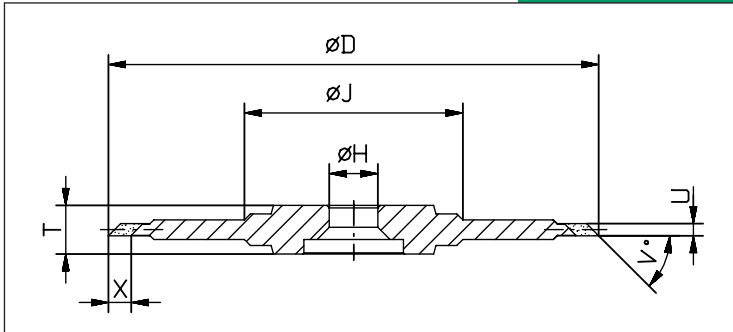
5. Saw grinding

5.1 Maße und Anwendung

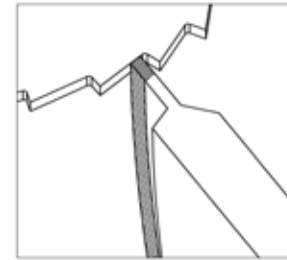
5.1 Dimensions et applications

5.1 Dimensions and applications

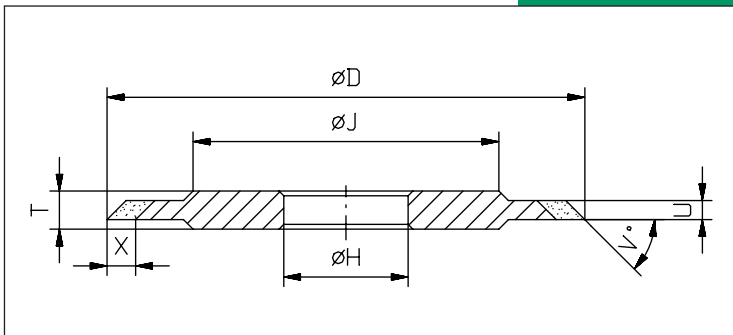
FEPA **14V1**



AHS-Spezifikation / AHS-spécification / AHS-specification



FEPA **14V1**



Bearbeitung

Sägezähne (Winkelform)

Usinage

Affûtage de dents de scies (dentures inclinées)

Machining

Teeth of saw blades

| Abmessungen Dimensions Dimensions | | | | | | Zusammensetzung Composition Composition | | |
|-----------------------------------------|---|-------|-----|----|---|-----------------------------------------------|-------------------------------------------------|---------------------------------|
| D | U | X | V° | H | T | Bindungen Liants Bonds | Konzentration Concentration Concentration | Korngröße Grain Grit size |
| 150 | 3 | 6,0 | 28° | ** | | Kunstharz und Metall | C125 | DIA D107 |
| | 3 | 7,5 | 30° | | | Résine et métal | | CBN B107 |
| | 3 | 7,5 | 45° | | | | | |
| 200 | 3 | 6-7,5 | 30° | | | Resin and metal | | |
| | 3 | 6-7,5 | 45° | | | | | |

** entsprechend der Maschinenaufnahme / selon votre support de machine / depending on machine interface

Andere Abmessungen auf Anfrage möglich!

Autres dimensions sur demande!

Other dimensions are possible upon request!



5. Schleifen von Sägen

5. Affûtage de scies

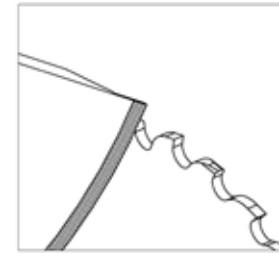
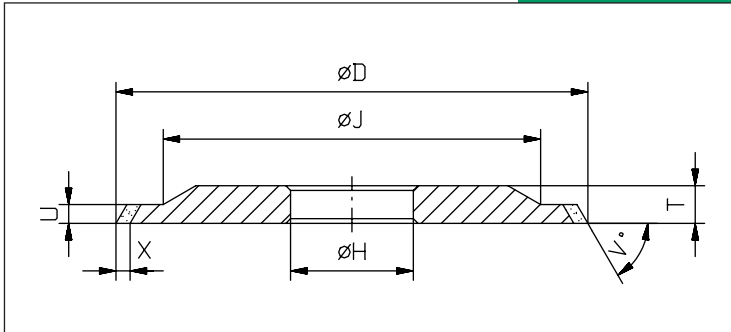
5. Saw grinding

5.1 Maße und Anwendung

5.1 Dimensions et applications

5.1 Dimensions and applications

FEPA **3V1**

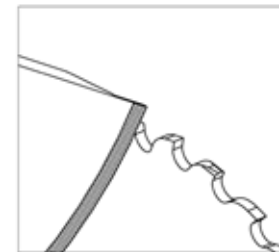
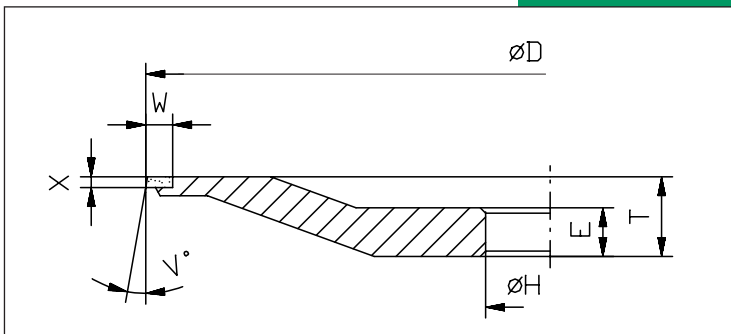


Bearbeitung
Usinage
Machining

Abschrägen der Zähne
Taille en biais des dents des scies
Chamfering of teeth

| Abmessungen mm Dimensions mm Dimensions mm | | | | | | Zusammensetzung Composition Composition | | | |
|--------------------------------------------------|-----|---|-----|----|---|-----------------------------------------------|------------------------------------------------------------|-------------------------------------------------|---------------------------------|
| D | U | X | V° | H | T | Maschine Machine Machine | Bindungen Liants Bonds | Konzentration Concentration Concentration | Korngröße Grain Grit size |
| 200 | 1,5 | 2 | 75° | 32 | 8 | AHS S630 | Kunstharz und Metall Résine et métal Resin and metal | C125 | CBN B126 – B181 |
| | 2 | 2 | | | | | | | |
| | 3 | 2 | | | | | | | |

FEPA **12B2**



Bearbeitung
Usinage
Machining

Abschrägen der Zähne
Taille en biais des dents des scies
Chamfering of teeth

| Abmessungen mm Dimensions mm Dimensions mm | | | | | Zusammensetzung Composition Composition | | | | |
|--------------------------------------------------|---|--------------|----|----|-----------------------------------------------|------------------------------------------------------------|-------------------------------------------------|---------------------------------|--|
| D | W | X | V° | H | Maschine Machine Machine | Bindungen Liants Bonds | Konzentration Concentration Concentration | Korngröße Grain Grit size | |
| 200 | 4 | 1,0 (AK1010) | 10 | 32 | Loroch AK | Kunstharz und Metall Résine et métal Resin and metal | C125 | CBN B151 – B181 | |
| | | 1,5 (AK1015) | | | | | | | |
| | | 2,0 (AK1020) | | | | | | | |
| | | 3,0 (AK1030) | | | | | | | |



Andere Abmessungen
auf Anfrage möglich!

Autres dimensions
sur demande!

Other dimensions are
possible upon request!

5. Schleifen von Sägen

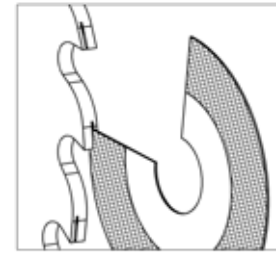
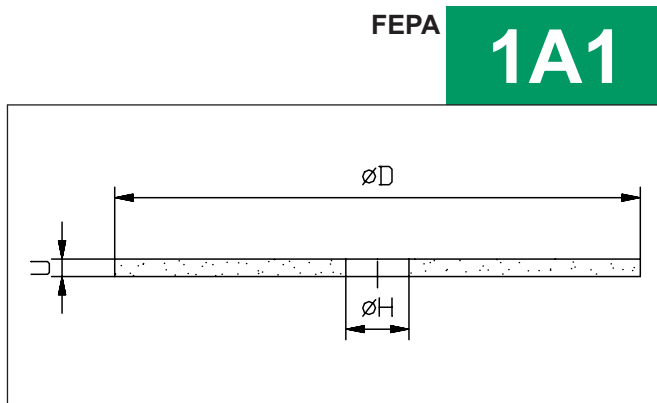
5. Affûtage de scies

5. Saw grinding

5.1 Maße und Anwendung

5.1 Dimensions et applications

5.1 Dimensions and applications



Bearbeitung *Spanbrecher*
Usinage *Brise-copeaux*
Machining *Chip breaker*

| Abmessungen Dimensions Dimensions | | | | Zusammensetzung Composition Composition | | | |
|-----------------------------------------|-----|---|----|-----------------------------------------------|------------------------------|-------------------------------------------------|---------------------------------|
| mm mm mm | | | | | | | |
| D | T | X | H | Maschine Machine Machine | Bindungen Liants Bonds | Konzentration Concentration Concentration | Korngröße Grain Grit size |
| 30 | 0,2 | 5 | 6 | AHS | Metall | C125 | CBN B91 – B151 |
| | 0,3 | | 8 | Loroch | Métal | | |
| | 0,4 | | 14 | Vollmer | Metal | | |

Andere Abmessungen auf Anfrage möglich!

Autres dimensions sur demande!

Other dimensions are possible upon request!



5. Schleifen von Sägen

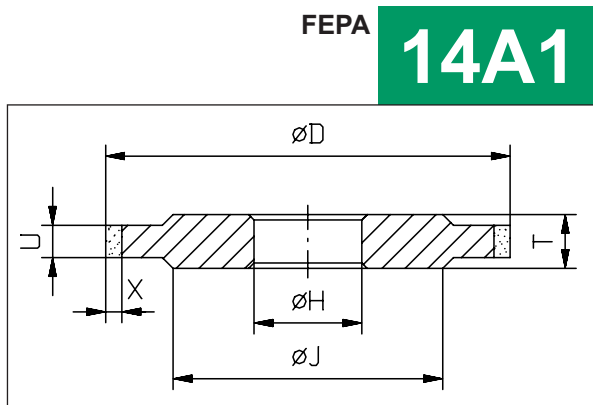
5. Affûtage de scies

5. Saw grinding

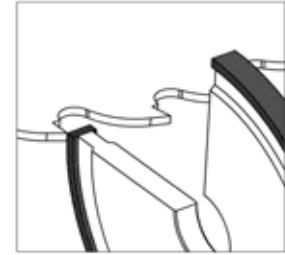
5.1 Maße und Anwendung

5.1 Dimensions et applications

5.1 Dimensions and applications



FEPA **14A1**



Bearbeitung
Usinage
Machining

Plattensitz
Pointe d'embrèvement
Recess for tip

| Abmessungen Dimensions Dimensions | | | | | | Zusammensetzung Composition Composition | | |
|-----------------------------------------|-------|-------|---------------------------------------------------------|----|-----|-----------------------------------------------|-------------------------------------------------|---------------------------------|
| mm mm mm | | | | | | | | |
| D | U | X | H | T | J | Bindungen Liants Bonds | Konzentration Concentration Concentration | Korngröße Grain Grit size |
| 200 | 1 – 8 | 2 – 5 | nach Angabe suivant indication according to spec. | 10 | 160 | Metall Métal Metal | C125 | CBN B151 – B252 |

5. Schleifen von Sägen

5. Affûtage de scies

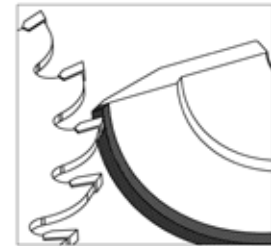
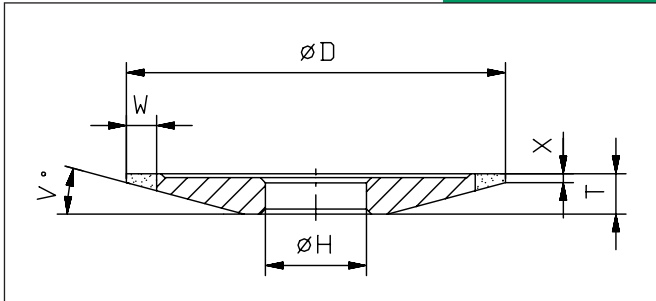
5. Saw grinding

5.1 Maße und Anwendung

5.1 Dimensions et applications

5.1 Dimensions and applications

FEPA **4ET9**

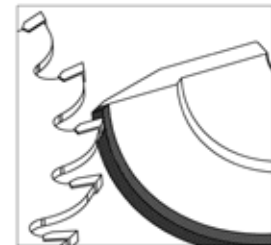
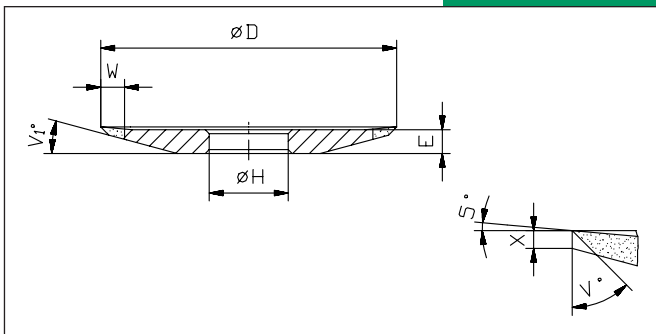


Bearbeitung
Usinage
Machining

Schneidenbrust an engverzahnten Sägen
Affûtage de faces de scies
Front clearance of teeth

| Abmessungen mm Dimensions mm Dimensions mm | | | | | | Zusammensetzung Composition Composition | | |
|--------------------------------------------------|--------|-------|---------------------|---|---------|-----------------------------------------------|-------------------------------------------------|---------------------------------|
| D | W | X | H | T | V° | Bindungen Liants Bonds | Konzentration Concentration Concentration | Korngröße Grain Grit size |
| 75 | 4 | 1 – 2 | nach Angabe | 6 | 10 – 20 | Kunstharz | C75-125 | DIA D91 – D126 CBN B91 |
| 100 | 6 | 1 – 2 | sui vant indication | 6 | | Résine | | |
| 125 | 6 – 10 | 2 | according to | 8 | | Resin | | |
| 150 | 6 – 10 | 2 | specification | 8 | | | | |

FEPA **4BT9**



Bearbeitung
Usinage
Machining

Schneidenbrust an engverzahnten Sägen
Affûtage de faces de scies
Front clearance of teeth

| Abmessungen mm Dimensions mm Dimensions mm | | | | | | | Zusammensetzung Composition Composition | | |
|--------------------------------------------------|--------|-----|--------|----|----|-----|-----------------------------------------------|-------------------------------------------------|---------------------------------|
| D | U | X | V° | H | E | V1° | Bindungen Liants Bonds | Konzentration Concentration Concentration | Korngröße Grain Grit size |
| 75 | 6 – 10 | 1,5 | 0 – 45 | ** | 6 | 6 | Kunstharz und Metall | C75-125 | DIA D91 – D126 CBN B91 |
| 100 | 6 – 10 | 1,5 | | | 8 | 6 | Résine et métal | | |
| 125 | 6 – 10 | 1,5 | | | 8 | 6 | | | |
| 150 | 6 – 10 | 1,5 | | | 10 | 6 | Resin and metal | | |

** nach Angabe / sui vant indication / according to specification

Andere Abmessungen
auf Anfrage möglich!

Autres dimensions
sur demande!

Other dimensions are
possible upon request!



5. Schleifen von Sägen

5. Affûtage de scies

5. Saw grinding

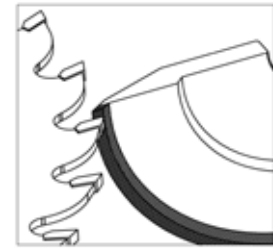
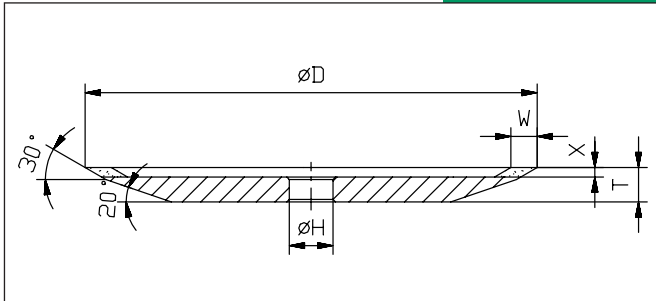
5.1 Maße und Anwendung

5.1 Dimensions et applications

5.1 Dimensions and applications

FEPA

4V2



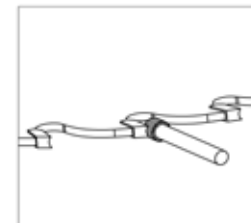
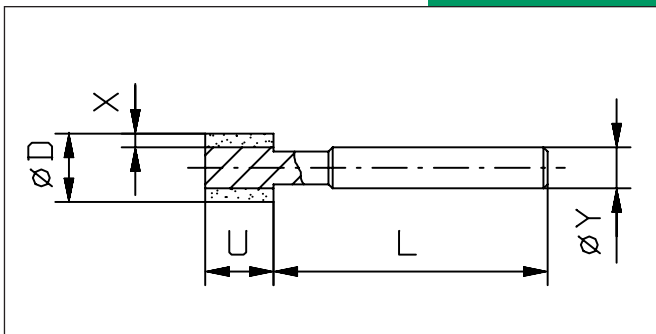
Bearbeitung
Usinage
Machining

Schneidenbrust an engverzahnten Sägen
Affûtage de faces de scies
Front clearance of teeth

| Abmessungen mm Dimensions mm Dimensions mm | | | | | | Zusammensetzung Composition Composition | | |
|--------------------------------------------------|---|---|----|----|----|-----------------------------------------------|-------------------------------------------------|---------------------------------|
| D | W | X | H | T | E | Bindungen Liants Bonds | Konzentration Concentration Concentration | Korngröße Grain Grit size |
| 100 | 4 | 2 | 25 | 10 | 8 | Kunstharz | C125 | DIA D46 – D76 |
| 125 | 4 | 2 | 32 | 13 | 11 | Résine | | |
| 150 | | | | | | Resin | | |
| 200 | | | | | | | | |

FEPA

1A1W



Bearbeitung
Usinage
Machining

Schneidenbrust
Affûtage de faces de scies
Front clearance of teeth

| Abmessungen mm Dimensions mm Dimensions mm | | | | | Zusammensetzung Composition Composition | | |
|--------------------------------------------------|-------|---------|----|---|-----------------------------------------------|-------------------------------------------------|---------------------------------|
| D | U | X | L | Y | Bindungen Liants Bonds | Konzentration Concentration Concentration | Korngröße Grain Grit size |
| 6 | 3 – 6 | 1,5 – 5 | 35 | 6 | Kunstharz | C100 | DIA D46 – D76 |
| 6,5 | | | 42 | | Résine | | |
| 7 | | | 50 | | Resin | | |



Andere Abmessungen
auf Anfrage möglich!

Autres dimensions
sur demande!

Other dimensions are
possible upon request!

5. Schleifen von Sägen

5. Affûtage de scies

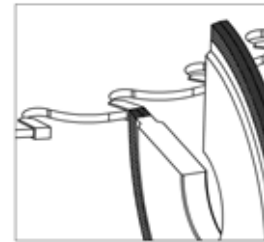
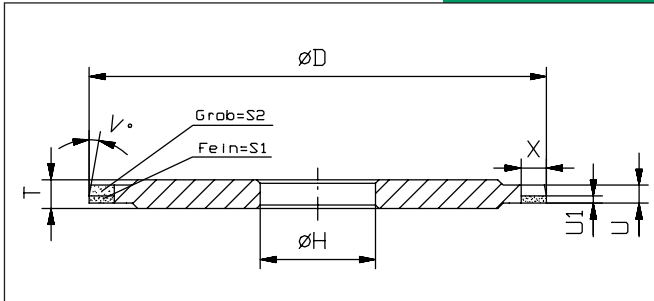
5. Saw grinding

5.1 Maße und Anwendung

5.1 Dimensions et applications

5.1 Dimensions and applications

FEPA **14M1**

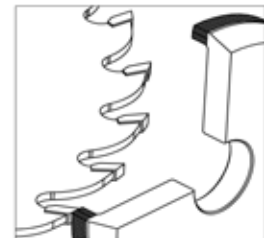
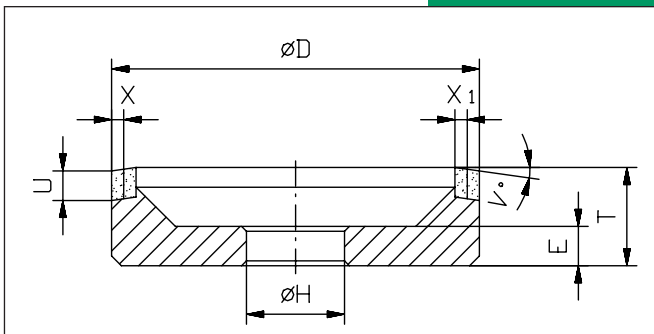


Bearbeitung
Usinage
Machining

Zahnrückén
Rectification de détalonnage
Rake face

| Abmessungen mm Dimensions mm Dimensions mm | | | | | | Zusammensetzung Composition Composition | | |
|--------------------------------------------------|-------|---|----|----|----|-----------------------------------------------|-------------------------------------------------|---------------------------------|
| D | U | X | H | T | V° | Bindungen Liants Bonds | Konzentration Concentration Concentration | Korngröße Grain Grit size |
| 127 | 5 – 6 | 7 | 32 | 8 | 8 | Kunsthartz Résine Resin | C100 / C75 | DIA D126 / D46 |
| 150 | | | | 5 | | | | |
| 200 | | | | 10 | | | | |

FEPA **6V5**



Bearbeitung
Usinage
Machining

Zahnrückén
Rectification de détalonnage
Rake face

| Abmessungen mm Dimensions mm Dimensions mm | | | | | | | Zusammensetzung Composition Composition | | |
|--------------------------------------------------|-------|----|--------------------------------------------------------------------|---|---|----|-----------------------------------------------|-------------------------------------------------|---------------------------------|
| D | W | X | H | T | E | V° | Bindungen Liants Bonds | Konzentration Concentration Concentration | Korngröße Grain Grit size |
| 100 | 5 – 6 | 6 | nach Angabe suivant indication according to specification | | | 8 | Kunsthartz Résine Resin | C100 / C75 | DIA D126 / D46 |
| 125 | 5 – 6 | 10 | | | | 8 | | | |
| 125 | 5 – 6 | 6 | | | | 8 | | | |
| 125 | 5 – 6 | 10 | | | | 8 | | | |

Andere Abmessungen
auf Anfrage möglich!

Autres dimensions
sur demande!

Other dimensions are
possible upon request!



5. Schleifen von Sägen

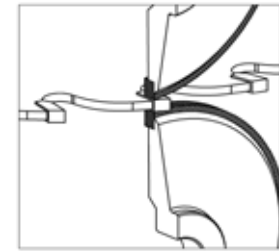
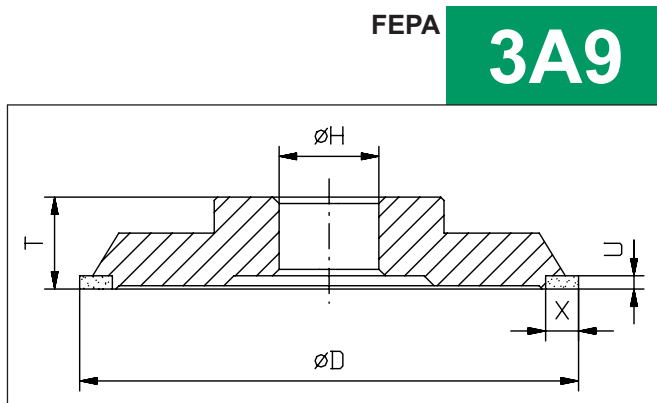
5. Affûtage de scies

5. Saw grinding

5.1 Maße und Anwendung

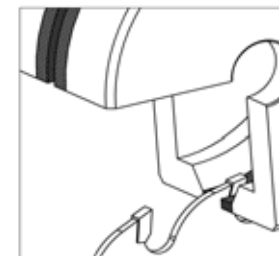
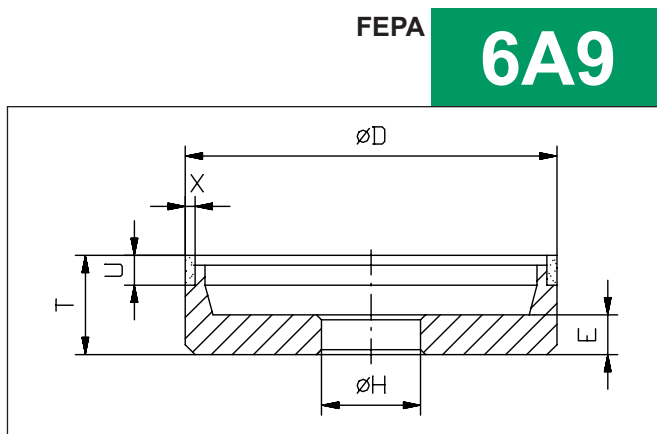
5.1 Dimensions et applications

5.1 Dimensions and applications



Bearbeitung: Flankenschliff
 Usinage: Rectification latérale
 Machining: Side clearance

| Abmessungen mm Dimensions mm Dimensions mm | | | | | Zusammensetzung Composition Composition | | |
|--------------------------------------------------|-------|---|-----------------------------------|---|-----------------------------------------------|-------------------------------------------------|---------------------------------|
| D | U | X | H | T | Bindungen Liants Bonds | Konzentration Concentration Concentration | Korngröße Grain Grit size |
| 76 | 2 – 4 | 5 | nach Angabe suivant indication | | Kunstharz Résine | C50-C75 | DIA D64 – D126 |
| 100 | 3 – 4 | 6 | according to specification | | Resin | | |



Bearbeitung: Flankenschliff
 Usinage: Rectification latérale
 Machining: Side clearance

| Abmessungen mm Dimensions mm Dimensions mm | | | | | | Zusammensetzung Composition Composition | | |
|--------------------------------------------------|--------|-------|-----------------------------------|---|---|-----------------------------------------------|-------------------------------------------------|---------------------------------|
| D | U | X | H | T | E | Bindungen Liants Bonds | Konzentration Concentration Concentration | Korngröße Grain Grit size |
| 75 | 6 – 10 | 2 – 4 | nach Angabe suivant indication | | | Kunstharz Résine | C50-C75 | DIA D76 – D91 |
| 100 | 6 – 10 | 2 – 4 | according to specification | | | Resin | | |



Andere Abmessungen auf Anfrage möglich!

Autres dimensions sur demande!

Other dimensions are possible upon request!

6. Wälzfräuserschleifen

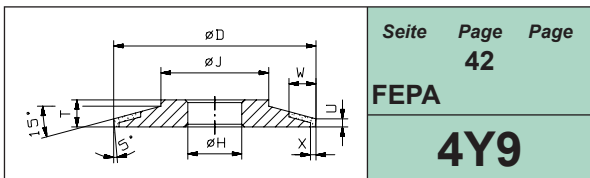
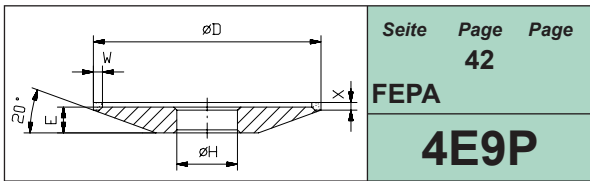
6. Fraises mères

6. Hobbing cutters

Übersicht

Tableau synoptique

Synopsis



Maschinen / Machines / Machines:

Kapp
Klingelberg
Saacke
Schütte
SPW
Walter

u.a. / et autres / and others

6. Wälzfräuserschleifen

6. Fraises mères

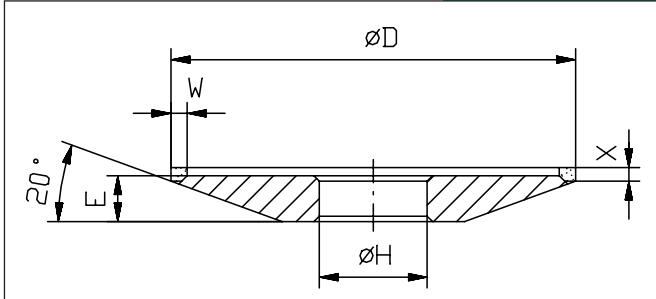
6. Hobbing cutters

6.1 Maße und Anwendung

6.1 Dimensions et applications

6.1 Dimensions and applications

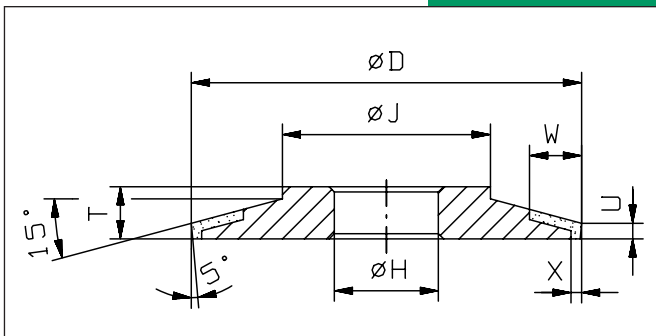
FEPA **4E9P**



Bearbeitung Gerade genutete Wälzfräser
Usinage Fraises à dentures droites
Machining Hobbing cutters with straight flutes

| Abmessungen mm Dimensions mm Dimensions mm | | | | | Zusammensetzung Composition Composition | | |
|--------------------------------------------------|-------|-----|---------------------|----|-----------------------------------------------|-------------------------------------------------|---------------------------------|
| D | W | X | H | E | Bindungen Liants Bonds | Konzentration Concentration Concentration | Korngröße Grain Grit size |
| 125 | 2 – 3 | 2,5 | nach Angabe | 15 | Kunstharz Résine Resin | C100-C125 | CBN B126 – B151 |
| 150 | | | sui vant indication | 15 | | | |
| 175 | | | according to | 15 | | | |
| 200 | | | specification | 20 | | | |
| 250 | | | | 20 | | | |

FEPA **4Y9**



Bearbeitung Spiralgenutete Wälzfräser
Usinage Fraises à dentures hélicoïdales
Machining Hobbing cutters with helical flutes

| Abmessungen mm Dimensions mm Dimensions mm | | | | | | | Zusammensetzung Composition Composition | | |
|--------------------------------------------------|---------|---|-----|----|----|----------|-----------------------------------------------|-------------------------------------------------|---------------------------------|
| D | W | U | X | H | T | J | Bindungen Liants Bonds | Konzentration Concentration Concentration | Korngröße Grain Grit size |
| 150 | 10 – 20 | 2 | 1,5 | ** | 15 | Standard | Kunstharz Résine Resin | C100-C125 | CBN B126 – B151 |
| 200 | 15 – 30 | 3 | | | 20 | | | | |
| 250 | 15 – 30 | 3 | | | 23 | | | | |

** nach Angabe / sui vant indication / according to specification



Andere Abmessungen
auf Anfrage möglich!

Autres dimensions
sur demande!

Other dimensions are
possible upon request!

7. Räumnadelschleifen

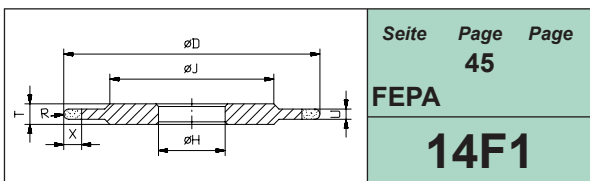
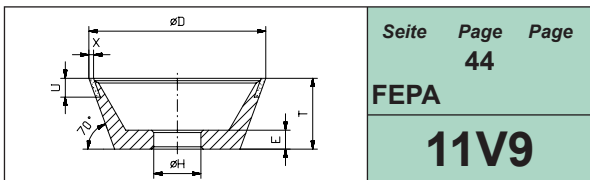
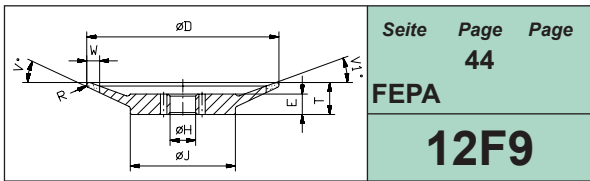
7. Rectification broches

7. Broaching tools

Übersicht

Tableau synoptique

Synopsis



Maschinen / Machines / Machines:

Forst

Klink

u.a. / et autres / and others

7. Räumnadeln

7. Rectification broches

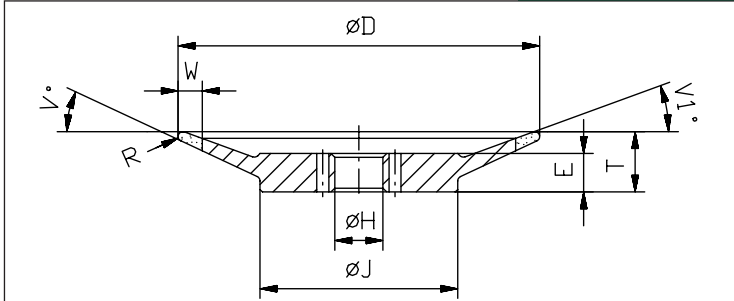
7. Broaching tools

7.1 Maße und Anwendung

7.1 Dimensions et applications

7.1 Dimensions and applications

FEPA **12F9**



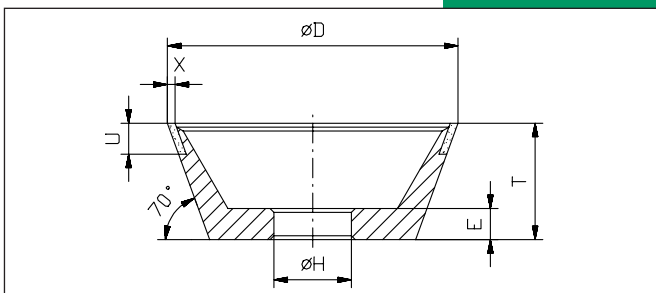
Bearbeitung Flachräumnadeln

Usinage Broches plates

Machining Flat broaching tools

| Abmessungen mm Dimensions mm Dimensions mm | | | | | | | Zusammensetzung Composition Composition | | |
|--------------------------------------------------|------|-----|----------------------------|---|---|---|-----------------------------------------------|-------------------------------------------------|---------------------------------|
| D | W | R | H | T | E | J | Bindungen Liants Bonds | Konzentration Concentration Concentration | Korngröße Grain Grit size |
| 100 | 5 | 0,8 | nach Angabe | | | | Kunstharz | C100-C125 | CBN B151 – B181 |
| | 6 | 1,0 | | | | | | | |
| | 6 | 1,2 | | | | | | | |
| 150 | 9 | 1,6 | suivant indication | | | | Résine | C100-C125 | CBN B151 – B181 |
| | 10 | 2,0 | | | | | | | |
| | 11 | 2,5 | | | | | | | |
| 200 | 13 | 3,2 | according to specification | | | | Resin | C100-C125 | CBN B151 – B181 |
| | 15,5 | 4 | | | | | | | |
| | 18 | 5 | | | | | | | |

FEPA **11V9**



Bearbeitung Freifläche

Usinage Affûtage de la surface libre

Machining Grinding of clearance

| Abmessungen mm Dimensions mm Dimensions mm | | | | | | Zusammensetzung Composition Composition | | |
|--------------------------------------------------|---|----|----------------------------|----------|---|-----------------------------------------------|-------------------------------------------------|---------------------------------|
| D | U | X | H | T | E | Bindungen Liants Bonds | Konzentration Concentration Concentration | Korngröße Grain Grit size |
| 75 | 2 | 10 | nach Angabe | Standard | | Kunstharz | C100 | CBN B126 |
| 100 | | | suivant indication | | | Résine | | |
| 125 | | | according to specification | | | Resin | | |
| 150 | | | | | | | | |



Andere Abmessungen auf Anfrage möglich!

Autres dimensions sur demande!

Other dimensions are possible upon request!

7. Räumnadeln Schleifen

7. Rectification broches

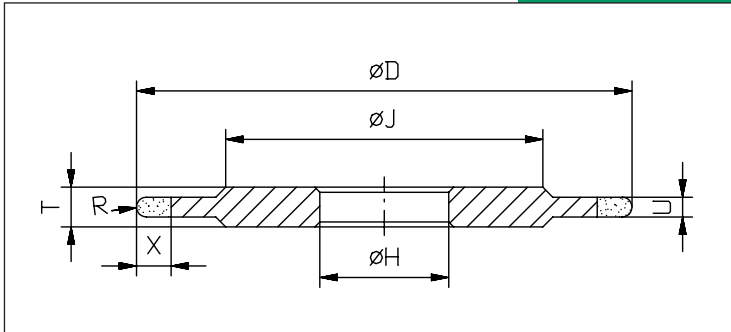
7. Broaching tools

7.1 Maße und Anwendung

7.1 Dimensions et applications

7.1 Dimensions and applications

FEPA **14F1**



Bearbeitung *Spanfläche*

Usinage *Face de coupe*

Machining *Rake face*

| Abmessungen mm Dimensions mm Dimensions mm | | | | | | | Zusammensetzung Composition Composition | | |
|--------------------------------------------------|-----|---|-----|-----------------------------------------------------------------|---|---|------------------------------------------------------------|-------------------------------------------------|---------------------------------|
| D | U | X | R | H | T | J | Bindungen Liants Bonds | Konzentration Concentration Concentration | Korngröße Grain Grit size |
| 40 – 125 | 1,6 | 5 | ½ U | nach Angabe suivant indication according to specification | | | Kunstharz und Metall Résine et métal Resin and metal | C100-C125 | CBN B151 – B181 |
| | 2 | 5 | | | | | | | |
| | 2,4 | 5 | | | | | | | |
| | 3,2 | 5 | | | | | | | |
| 4,0 | 5 | | | | | | | | |
| 50 – 125 | 5,0 | 5 | | | | | | | |
| 60 – 125 | 6,4 | 7 | | | | | | | |
| 100 – 125 | 8,0 | 9 | | | | | | | |
| | 10 | 9 | | | | | | | |

Andere Abmessungen auf Anfrage möglich!

Autres dimensions sur demande!

Other dimensions are possible upon request!

Tesch

8. Kontakt**8. Contact****8. Contact**

TESCH-FAX: +49 – (0) 71 41 / 403 – 217

*** TESCH-FAX: +49 – (0) 71 41 / 403 – 217

*** TESC

*Anfrage**Demande d'offre**Request***1. Ihr Unternehmen / Votre entreprise / Your company:**

Firmierung / Nom de l'entreprise / Company name

Adresse / Adresse / Address

Ansprechpartner / Interlocuteur / Contact person

Tel.:

Fax:

Mail:

Wir bitten, soweit verfügbar, um folgende Informationen
Veillez s.v.p. nous donner les informations suivantes, si possible
Please answer following questions if these information are available

2. Werkzeugbeschreibung / Description d'outil / Tool description

FEPA

Abmessungen / Dimensions / Dimensions

Zeichnung anbei? / Plan inclu? / Drawing enclosed?

 Ja / Oui / Yes Nein / Non / No

Weitere Inform. / Inform. supplémentaires / Further Inform.

3. Endprodukt / Produit fini / Finished part

Wo wird das Endprodukt später eingesetzt?

Application de produit fini?

For which purpose is the finished part needed?

4. Prozessdaten / Données des opérations / Process data

Bearbeitung / Usinage / Machining

Glasstärke / L'épaisseur de verre / Glass thickness

Glastyp / Type de verre / Glass type

Aufmaß / Surépaisseur / Stock to be removed

Oberfl.-Qualität / Qualité de la surface / Surf. roughness

Maschine / Machine / Machine

Kühlmittel / Réfrigérant / Coolant type

5. Bisher verwendetes Werkzeug / Outil actuel / Presently used tool

Drehzahl / Nombre de tours / RPM

Vorschub / Avance / Feed

Abrichtintervall / Intervalle de dressage / Dressing interval

Standzeit / Durée de vie / Tool life

Richtpreis / Orientation de prix / Estimated price

Jahresbedarf / Besoin annuel / Annual consumption

Wettbewerb / Concurrence / Competiton

Unser Produktionsprogramm

- Diamant- und CBN-Schleifscheiben
- Diamant- und CBN-Trennscheiben
- Keramisch gebundene Diamant- und CBN-Schleifscheiben
- Galvanisch belegte Diamant- und CBN-Schleifscheiben
- CBN-Schleifscheiben für das Hochleistungsschleifen (HEDG)
- Galvanisch belegte Diamant- und CBN-Kleinwerkzeuge
- Diamant-Abrichtwerkzeuge
- Geschliffene Werkzeuge mit Schneiden aus Natur- und Compact-CVD-Diamant
- Geschliffene Werkzeuge mit Schneiden aus Compact-CBN
- Läpppasten

Unser Handelsprogramm

- Industriediamanten
- Diamant- und CBN-Körnungen
- Compact-Diamant-Platten
- Compact-CBN-Platten

Unser Service

- Konditionieren ihrer Schleifscheiben

QM
DIN / EN / ISO
9000: 2000
zertifiziert

Die Daten und Abbildungen dieser Schrift entsprechen dem Stand zur Zeit der Drucklegung.
Änderungen bleiben vorbehalten.

Notre programme de fabrication

- Meules en diamant et en CBN
- Disques à tronçonner en diamant et en CBN
- Meules en liant vitrifié en diamant et en CBN
- Meules à dépôt électrolytique en diamant et en CBN
- Meules en CBN pour rectification à haute performance
- Petits outils à dépôt électrolytique en diamant et en CBN
- Outils diamantés pour le dressage
- Outils coupants en diamant naturel et diamant CVD compact
- Outils coupants en CBN compact
- Pâte à roder diamantée

Notre programme de vente

- Diamants industriels
- Granulométrie diamant-CBN
- Plaquettes compact diamant
- Plaquettes compact CBN

Notre Service

- Dresser vos meules

QM
DIN / EN / ISO
9000: 2000
certifié

Les données et illustrations de cette édition correspondent à l'état actuel de la mise à l'impression.
Nous nous réservons des changements dû au progrès technique.

Our production program

- Diamond and CBN grinding wheels
- Diamond and CBN saw blades
- Vitrified grinding wheels of diamond and CBN
- Electroplated diamond and CBN wheels
- CBN wheels for high-efficient-deep-grinding (HEDG)
- Small electroplated diamond and CBN tools
- Diamond dressing tools
- Compact-Diamond, Natural-Diamond and CVD diamond cutting tools
- Compact-CBN cutting tools
- Lapping compounds

Our sales program

- Industrial diamonds
- Diamond and CBN powder
- Compact-Diamond blanks
- Compact-CBN blanks

Our Service

- Dressing your grinding wheels

QM
DIN / EN / ISO
9000: 2000
certified

The information and sketches given in this brochure refer to the date of printing.
Changes in the course of time are possible.



Diamant-Gesellschaft Tesch GmbH
P.O. Box 10 23
D-71610 Ludwigsburg
Germany/Allemagne

Carl-Goerdeler-Str. 14
D-71636 Ludwigsburg
Germany/Allemagne

Tel.: +49(0)7141-403-1
Fax: +49(0)7141-403-217
Mail: grind@diamantesch.de
www.diamantesch.de